

Willkommen in **BADEN-WÜRTTEMBERG**



Jugendherberge Breisach

Programmangebote 2020



Gemeinschaft erleben
jugendherberge.de



Endlich! Wochenende ...

AUF ZUR MEISTERSCHAFT

Das etwas andere „Team-Trainings-Lager“ für Sportgruppen

**Wie wird eine Mannschaft zum Team?
Was ist das Geheimnis von erfolgreichen Teams?
Wie macht mein Training noch mehr Spaß?
Wie kann ich Verletzungen besser vermeiden?
Wie kann ich meine Leistung steigern und optimieren?**

Auf diese und viele weitere Fragen werden Sie an diesem Wochenende eine Antwort finden. Unser Sportpädagoge Tilman Ritzler wird durch die Vorstellung unterschiedlicher Trainingsmethoden aus den Bereichen erlebnispädagogisches Teamtraining, Sportkinesiologie und Koordinationstraining, funktionelle Gymnastik (Stretching und Kräftigung) und weiteren sportwissenschaftlichen Teilgebieten Antworten auf diese Fragen geben und diese an Beispielen in die Trainingspraxis umsetzen.

Zur Auflockerung des bekannten sportart-spezifischen Trainings werden neue Trendsportarten wie z.B. Headis oder Slackline vorgestellt.

Der Kontakt zu unserem Sportpädagogen Tilman Ritzler wird im Vorfeld vermittelt, damit das Programm ganz an Ihre Gruppensituation und Ihre Wünsche und Vorstellungen angepasst werden kann.

Zeiten: Samstag ganztägig, Sonntagvormittag

Bildungsziele:

- Mannschaftsgeist stärken
- Bessere Kommunikation und Kooperation
- Sportverletzungen vermeiden
- Dysbalancen beseitigen und Gleichgewicht (wieder)herstellen
- Leistung steigern und Spaß haben



Leistungen:

2 Tage Übernachtung mit Vollpension
1 ½ Tage betreutes Tagesprogramm

pro Person
106,00 €

Klasse! Klassenfahrten ...

FIT FÜRS TEAM

Gemeinsam geht's besser !

Zoff und Gewalt in der Klasse? Spaß ist besser! Erlebt Euch positiv und entdeckt neue Perspektiven.

Zur Einstimmung gibt es gleich am ersten Abend ein kurzes, aber bewegtes Warm Up mit den Teamern. Gemeinsames Kennenlernen ist angesagt.

Am nächsten Tag geht's dann zur Sache! Lustige Teamaufgaben stehen an, die Ihre Klasse zu bestehen hat. Wie das geht? Am besten mit Kommunikation und Kooperation. Was der Eine nicht kann, kann die andere. Gemeinsam kommt man ans Ziel.

Sich selbst und anderen **vertrauen** – das ist manchmal gar nicht so einfach. Hier kann es ausprobiert werden. Wer schafft es, sich fallen zu lassen? Eine ganz eigene Erfahrung innerhalb des Gruppenprozesses. Erlebnis pur!

Die Abseilaktion an der Breisacher Münstermauer eignet sich am dritten Tag ideal, um das in den beiden ersten Tagen Erlebte und Erfahrene anzuwenden und umzusetzen. Wem dies zu viel Nervenkitzel ist, kann alternativ zwischen einer Radtour im Kaiserstuhl oder einer Geocachingtour im Lilienthal wählen.

Nach so viel Teamwork kann der Abschlussabend mit einem schönen Grillfest oder Disco ausklingen ...

**Inklusive
2 Lehrer-Freiplätzen
ab 20 zahlenden
Teilnehmern**

Bildungsziele

- Soziale Kompetenzen fördern
- Konfliktlösung
- Gruppengefühl und Zusammenhalt stärken



Leistungen:

4 Tage Übernachtung mit Vollpension
Betreutes Tagesprogramm
Inkl. 2 Lehrer-Freiplätze

Pro Person
207 €

Klasse! Klassenmobil ...

FLEX-O-BIL

Für besonders wählerische Schulklassen

Wer die Wahl hat, hat das Vergnügen!

In diesem Pauschalangebot sind bereits zwei Bausteine enthalten, die Sie aus der folgenden Auswahl aussuchen können:

- GPS-City-Cache durch Breisach (R4)
- Freiburgs Hausberg „Schauinsland“ (R8)
- Erlebniswanderung Kaiserstuhl (S8)
- Geführte Nachtwanderung (E3)
- Baustelle Gotik in Freiburg: „Der Steinmetz (E15)“ oder „Die Glaswerkstatt (R6)“

Natürlich können Sie – ganz flexibel - weitere Bausteine dazu buchen. Stöbern Sie einmal in unserem Do-It-Yourself-Baustein-Kasten:

Sie möchten Land & Leute im Dreiländereck kennen lernen? Werden Sie fündig in unserer **REGIO!**

Nichts für Couch-Potatoes (oder gerade darum): Unsere Highlights in Sachen **SPORT!**

Gemeinschaft erleben, Erfahrungen machen – emotional und bewegend – setzen Sie auf **ERLEBNIS!**

Hoch hinauf und ganz schnell runter – für alle, die das Auf und Ab lieben: **FUN & ACTION!**

Winterzeit? Schlechtes Wetter? Geeignete Bausteine finden Sie auf einen Blick unter **INDOOR!**

**Inklusive
2 Lehrer-Freiplätzen
ab 20 zahlenden
Teilnehmern**

Bildungsziele:

- Teamarbeit
- Verantwortungsbewusstsein schärfen
- Regionales kennen lernen
- Fitness steigern



Leistungen:

- 4 Tage Vollpension
- 2 Bausteine aus der Grundauswahl
- 2 Lehrer-Freiplätze ab 20 zahlenden TN

Pro Person

169 €

individuell erweiterungsfähig

Grundstein fürs Bauen...

BAUSTEIN-PROGRAMM

Für wählerische Gruppen

Sie kommen mit Ihrer Klasse nur für ein oder zwei Tage oder mit einer Freizeit – bzw. Feriengruppe und möchten einige unserer Bausteine buchen?

Das geht natürlich auch! Allerdings **ohne** Freiplätze.

Wählen Sie Ihre Wunschbausteine aus unseren Kategorien:

REGIO

SPORT

ERLEBNIS

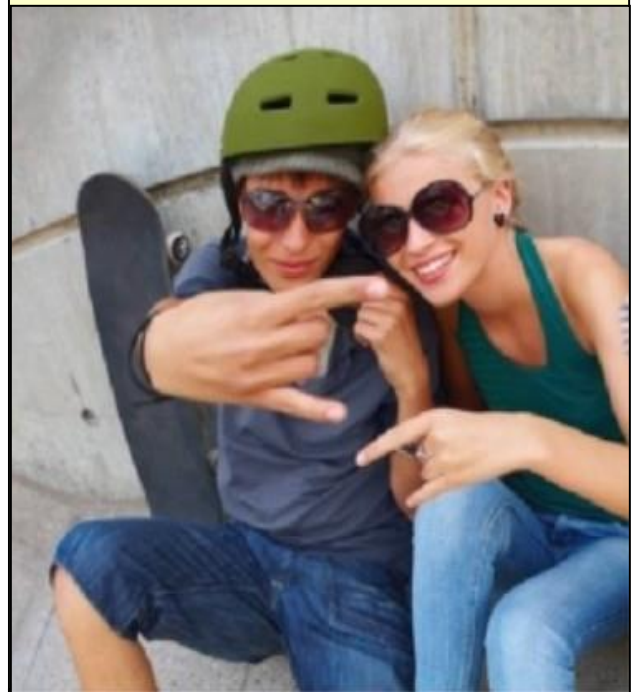
FUN

INDOOR

und tragen Sie diese in unserem **Buchungsformular ohne Freiplätze** (Seite 20) ein. Nun noch das passende Basisprogramm (x Tage Vollpension) eintragen, unterschreiben und uns zusenden (per E-Mail, Fax oder per Post).

Bildungsziele:

- Selbständigkeit, Kommunikation
- und Entscheidungsfreude fördern,
- Verantwortungsbewusstsein schärfen



Leistungen:

- Je nach Wahl x Tage Vollpension
- freie Bausteinwahl

Preis
je nach Auswahl



Deutsch-Französische Schülerbegegnung

HALLO Deutschland – BONJOUR la France!

Ein erlebnisreiches Programm für deutsch-französische Schülerbegegnungen

Bei Drittortbegegnungen treffen sich deutsche und französische Klassen nicht wie üblich an ihren jeweiligen Heimatorten, sondern an einem dritten Ort. Das birgt viele Vorteile!

Die Deutsch-Französische Schülerbegegnungsstätte Breisach ist ein solcher Ort und befindet sich in der [Jugendherberge Breisach](#), die malerisch direkt an der Grenze zu Frankreich mit Blick auf den Rhein liegt und speziell für die Durchführung von deutsch-französischen Drittortbegegnungen konzipiert wurde. Die geographische Lage und die Räumlichkeiten der Begegnungsstätte bieten neben einem umfangreichen Material (Filme, Sketche, Spiele etc.) die ideale Voraussetzung für eine vielfältige zweisprachige Begegnung.

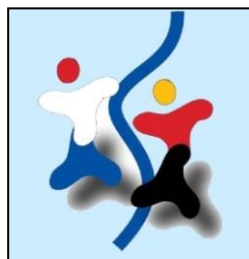
Bei der pädagogischen und organisatorischen Planung eines solchen Austauschs steht Ihnen eine Koordinatorin zur Seite, die Ihnen z. B. Themen zur Programmgestaltung nennt, digitalisierte Informationen zu Unternehmungen in der Oberrheinregion und deutsch-französische Arbeitsmaterialien zusendet, zweisprachige Erkundungsspiele zur Verfügung stellt sowie Kontakte zu Partnern in der Region vermittelt (Erlebnispädagogik, Firmen, grenzüberschreitende und/oder französische Institutionen). Darüber hinaus kann sie auch bei der Suche nach einer Partnerklasse beraten.

Das Deutsch-Französische Jugendwerk (DFJW) bietet ab vier Projekttagen eine Förderung für derartige deutsch-französische Drittortbegegnungen an. Informationen hierzu finden Sie unter www.dfjw.org/drittortbegegnungen und www.dfjw.org/richtlinien.

Unsere Koordinatorin:

Frau Angela Eckel-Vallier

Jahnstr. 1, D-79202 Breisach am Rhein
Tel. 0049- (0) 7667-906288
Fax 0049- (0) 7667-833995
drittort@dfsbegegnung.org



Bildungsziele:

- Kultureller Austausch
- D/F-Freundschaft fördern
- Fremdsprachenkenntnisse vermitteln



Leistungen:

- 4 oder 5 Übernachtungen mit Vollpension
- zwei Bausteine aus unserem Programmangebot D/F Spezial
- Pädagogische Beratung und Unterstützung durch die SBS
- **2 Lehrer-Freiplätze ab 20 zahlenden Teilnehmern**

Pro Person

4 ÜN mit VP - 187,00 €

5 ÜN mit VP - 218,00 €

individuell erweiterungsfähig

D-F-Spezial! BAUSTEINE



HALLO DEUTSCHLAND – BONJOUR LA FRANCE

(inkl. 2 Bausteine)

Zwei Bausteine sind in diesem Programm enthalten, davon **mindestens ein Baustein aus dem Bereich Erlebnispädagogik**. Selbstverständlich sind gegen Aufpreis auch individuelle Zusammenstellungen aus allen unseren Programmbausteinen möglich. Bei Bedarf erstellen wir Ihnen gerne einen Kostenvoranschlag.

ERLEBNISPÄDAGOGIK

Sehr empfehlenswert als Einstieg (1. Programmtag)

Spielerisches gegenseitiges Kennenlernen – das ist das formulierte Ziel unseres D/F-Programms! Hier geht es darum, in gemischten Kleingruppen die ausgewählten Aktivitäten gemeinsam zu erleben und zu bewältigen. Die Sprachbarriere ist hierbei eine Hürde, die von allen Beteiligten kreativ und spielerisch gemeinsam überwunden wird.

Die nachfolgend aufgeführten Bausteine werden nach Möglichkeit von Teamern betreut, die über französische Sprachkenntnisse verfügen.

- E1) Bogenschießen (halbtägig)
- E2) Kistenklettern (halbtägig)
- E3) Nachtwanderung (ca. 2 Std.)
- E4) Team Tasks (ganztägig)
- E4a) Team Tasks (halbtägig)
- E5) Floßbau- und Floßfahrt auf der Möhlin
- E7) Imaginärer Seilbrückenbau, ab Klasse 8
- E11) Vehikelbau
- F3) Freiburger City Bound (alternativ in Breisach)
- S2) Erlebnispädagogischer Hochseilgarten

Unser Bonus:

Eine kostenlose Beratung durch unseren Erlebnispädagogen ist in unserem Angebot erhalten. Er nimmt deshalb im Vorfeld Kontakt mit Ihnen auf. So können eventuelle Besonderheiten geklärt und individuelle Wünsche berücksichtigt werden.

D/F 1 – Écomusée d'Alsace

Das größte lebendige Freilichtmuseum Frankreichs ist wie ein elsässisches Dorf Anfang des 20. Jahrhunderts aufgebaut. Es lässt das ländliche Kulturerbe aufleben und präsentiert die volkstümliche Kunst und Tradition des Elsass: Gebäude und Sammlerobjekte, Handwerker bei der Arbeit, Ausstellungen, tägliche Animationen und große Veranstaltungen.

Bitte beachten:

Schließzeit im November und ab dem 7. Januar bis Ostern



32 € pro Person – inkl. Bus (ganztägig)

D/F 2 – Historial du Hartmannswillerkopf Geschichte des 1. Weltkriegs 1914-1918

L'Historial franco-allemand de la Grande Guerre au Hartmannswillerkopf est un outil à multiples facettes, à la fois historique, touristique ainsi que mémoriel, et avant tout pédagogique. Das interaktive Museum und die Besichtigung der Schlachtfelder hinterlassen nachhaltige Eindrücke. Buchbar vom 01.04. – 13.11.

32 € pro Person – inkl. Bustransfer (ganztägig)

D/F 3 – Memorial de L'Alsace-Moselle Geschichte des 2. Weltkriegs 1939-1945

Das interaktive Museum zeigt die wechselvolle Geschichte der Region Elsass-Lothringens, die jahrzehntelang von Deutschland und Frankreich umkämpft wurde. Mit Führung oder Audioguides.

32 € pro Person – inkl. Bustransfer (ganztägig)

D/F 4 – La collection Schlumpf Die größte Automobilsammlung der Welt

Die Sammelleidenschaft für teure Automobile führte die Gebrüder Schlumpf in den Ruin, heute aber beeindruckt die weltgrößte Oldtimersammlung die Besucher. Mit Führung oder Audioguide.



Danach bleibt Zeit für einen Bummel durch Mulhouse.

32 € pro Person – inkl. Bustransfer (ganztägig)

D/F 5 – Musée EDF Electropolis

Ein Leben ohne Elektrizität – undenkbar. Das Museum zeigt die Geschichte der Elektrizität und dessen Auswirkungen auf Gesellschaft, Wirtschaft und Soziologie.

30 € pro Person – inkl. Bustransfer (ganztägig)

D/F 6 – La soirée crêpes

Haben Sie den Dreh raus? Wir bereiten den Teig vor – dann sind Sie dran! Platten und Waffeleisen stellen wir ebenfalls zur Verfügung. (ca. 2 – 2,5 Std.)

2,50 € pro Person

D
-
F

S
P
E
Z
I
A
L

Do-it-yourself ! BAUSTEINE

BREISACH

R1 – Badischer Winzerkeller

Wie kommt der Wein in die Flasche? Hier erfahren Sie alles über das Weinland Baden, die Arbeit der Winzer und Kellermeister. Bestaunen Sie die Traubenannahme und Kelterstation, die riesigen Lagerkeller, die Weinabfüllanlagen und das Flaschenlager.

Fußweg (ca. 30 Min.), dann Führung (ca. 2 Std.)

5 € pro Person

R2 – Stadtführung für Teens

Lernen Sie Breisach kennen: unterhaltsam, informativ und altersgerecht führt Sie unser Guide durch unser schönes Städtchen. Abholung an der JH oder am Marktplatz (ca. 1 – 1 ½ Std.)

5 € pro Person

R3 - Ritter, Mönche, Blutgericht

Ein Zeitzeuge der besonderen Art! Folgen Sie dem geheimnisvollen Mönch hinauf in die alte Oberstadt Breisachs. Dort erzählt er lebendig und packend von seinem ereignisreichen Leben im Mittelalter.

8,50 € pro Person

R4 – GPS-Citycaching (halbtags)

Die modernste Art der Stadterkundung: zeitgemäß und unterhaltsam. Nach einer kurzen Einführung in die GPS-Technik kann die Schatzsuche quer durch Breisach in kleinen Teams losgehen. Wer hebt den Schatz am schnellsten? (ca. 3 – 3,5 Std.)

15,00 € pro Person

FREIBURG

R5 - Bürger, Galgen, alte Häuser

Beginnen Sie Ihre Freiburg-Entdeckung mit einer Stadtbesichtigung der besonderen Art: Eine Mischung aus Stadtführung und Theater bringt Ihnen Freiburg einmal ganz anders näher. Durch die Stadt werden Sie von dem liebenswerten Schlitzohr *Neunfingerle* aus dem 18. Jhd. geführt - erschütternd und saukomisch zugleich.

Dauer : ca. 1 ½ - 2 Std.

15,50 € pro Person – mit ÖPNV

R7 – GPS-Citycaching (halbtags)

Begleiten Sie den Geist des mittelalterlichen Stadt- und Schatzwächters Heinrich auf einem seiner täglichen Kontrollgänge durch Freiburg und finden Sie den „Freiburger Schatz“ mit Hilfe moderner GPS-Technik.

Dauer: ca. 3 – 3,5 Std.

19 € pro Person – mit ÖPNV

R6 – Baustelle Gotik (siehe auch E15)

Kunst- und Kulturgeschichte werden mit anschaulichen Materialien leicht verständlich vermittelt und danach individuell in der Glas- oder Steinmetzwerkstatt umgesetzt (ca. 2 Std.) Danach Zeit für einen Stadtbummel durch die schöne Unistadt.

15 € pro Person – mit ÖPNV

R8 – Schauinsland

Sie haben gerne alles im Blick? Dann nichts wie hoch auf den 1284 m hohen Schauinsland, den Freiburger Hausberg. Eine kurze Wanderung führt zum 400 Jahre alten Schniederlihof, wo Sie sich bei einer engagierten Führung ins harte Leben der Bergbauern einfühlen können. Danach lockt die Vesperpause und der Gipfelrundweg mit herrlichen Panoramablick. Und nach soviel Natur ist der Bummel und die Shoppingtour durch Freiburg ein besonderes Vergnügen.

Ganztägig, Rückkehr ca. 17:00 Uhr

R8 – 19 € pro Person - inkl. ÖPNV und Seilbahn

Do-it-yourself ! BAUSTEINE

ELSASS – COLMAR – NEUF-BRISACH

R9 – Große Elsassfahrt

Frankreich liegt vor der Tür – also nichts wie hin!! Gehen Sie bei der Führung durch die Hochkönigsburg auf Zeitreise und fühlen Sie sich ein ins mittelalterliche Leben. Danach Vesperpause mit Panoramablick – herrlich! Immer hungrig sind auch die frechen Bewohner des Affenbergs, die sich gerne von den Besuchern verwöhnen lassen. Und wenn Sie dann noch durch ein malerisches elsässisches Winzerdorf schlendern, werden Sie sich fühlen wie Gott in Frankreich.

Dauer: ganztägig, Abfahrt von Breisach 8:30 Uhr, Rückkehr ca. 17:00 Uhr

33 € pro Person (inkl. Reisebus)

R10 – Colmar „klassisch“

Mit dem Reisebus geht's nach Colmar, dort können Sie die schöne Stadt und das malerische „Klein Venedig“ bei einer Stadtführung kennen lernen. Hinterher bleibt Zeit für eine eigene Erkundungs- und Shoppingtour.

ganztägig, Dauer der Stadtführung ca. 1½ Std.

30 € pro Person (inkl. Reisebus)

R11 – Colmar „modern“

Hier gehen Sie ganz modern auf Zeitreise und verfolgen den Geist des mittelalterlichen Stadtwächters Richards mit GPS-Geräten. Wo ist der sagenhafte „Colmarer Schatz“ nur versteckt? Vielleicht sind Sie ja der erste, der ihn bergen wird? Nach der Jagd bleibt Zeit für die individuelle Entdeckungstour des französischen „Savoir vivre“ ganztägig, Programm ca. 3 – 3 ½ Std

30 € pro Person (inkl. Reisebus)

R12 – Alles Käse bei Vauban?

Mit dem Bus geht's zunächst ins elsässische Vallée de Munster. Nahe der Stadt, die dem berühmten Käse seinen Namen gab, lernen Sie im „Maison du fromage“ alles über dessen Herstellung kennen. Auf der Rückfahrt Halt in Neuf-Brisach, der Zwillingstadt Breisachs. Dort führt Sie Vauban höchstpersönlich durch sein letztes Meisterwerk.

ganztägig, Käsereibesuch ca. 2 ½ Std, Führung Neuf-Brisach ca. 1 ½ Std.

38,00 € pro Person (inkl. Reisebus)



R
E
G
I
O

STRASBOURG



R13 – Stadtführung für Teens

Wie mag „La petite France“, das heute so male- risch wirkende Gerberviertel, wohl im Mittelalter gewesen sein? Straßburg heute ist eine pulsier- ende Stadt, dessen Herz besonders laut rund um die berühmte Kathedrale schlägt. Eine Führung zeigt Ihnen die vielen Facetten Straßburgs. Danach bleibt Zeit zum Stadtbummel und Shoppingtour.

ganztägig, Dauer der Stadtführung ca. 1 ½ - 2 Std.

38 € pro Person (inkl. Reisebus)

R14 – Mit dem Schiff

Straßburgs Altstadt ist eine Insel. Was gibt es Schöneres als rund um diese Insel zu schippern und dabei viel Wissenswertes zu hören? Mit dem Audio- Guide ausgestattet ist das herrlich relaxt und interessant zugleich. Danach können Sie noch die malerische Altstadt besichtigen. ganztägig, Dauer der Rundfahrt ca. 1 Std



40 € pro Person (inkl. Bus und Schiff)

Do-it-yourself ! BAUSTEINE

WASSER

- NEU --- NEU --- NEU --- NEU -

S 1 – Unterwegs im Team-Kanadier auf der Suche nach dem verlorenen Schatz

Was kann es Schöneres geben, als den Wind im Gesicht zu spüren und über ein noch unbekanntes Gewässer zu paddeln? Doch einige Fragen sind noch offen: Wie schafft man es, ein Boot mit zehn Personen selbständig fort zubewegen und zu manövrieren? Wie navigiert man richtig, um das Ziel zu erreichen? Alldem nicht genug: Es gilt auch noch, jede Menge Hindernisse zu überwinden und vertrackte Rätsel zu lösen.

Gute Zusammenarbeit, klare Absprachen, korrekte Ausführung der zugewiesenen Rollen, Geduld und Willenskraft sind hier gefragt. Nur so kann der verlorene Schatz endlich gefunden werden.

Das komplette Programm wird mit erfahrenen Guides im eigenen Kanu begleitet.

ganztägig - 31 € pro Person



48° 2' N , 7° 35' O

S
P
O
R
T



S3 – Katamaran-Bau & Jungfernfahrt von Grißheim nach Hartheim

Das Wort „Katamaran“ bedeutet ursprünglich „Boot aus zusammengebundenen Baumstämmen“ – und ein solches Boot gilt es bei dieser Veranstaltung erst einmal zu bauen. Nach einer kurzen Bauphase geht's aufs Wasser! Bis zu 12 Teilnehmende passen auf einen Katamaran. Wunderschöne Natur, Stromschnellen und Wasserschwellen lassen diese Fahrt zu einem richtigen Erlebnis werden. Ein Highlight!

ganztägig - 39 € pro Person inkl. Bus-Transfer

S4 – Kanutour von Hartheim nach Breisach

Hinein ins Boot und in Zweier- oder Dreier-Teams einfach lospaddeln? Ganz so einfach ist es nicht! Um als Bootsbesatzung (2-3 Pers.) zum Ziel zu kommen, sind Zusammenarbeit, Absprachen und Geduld wichtig. Aber was für Glücksgefühle, wenn es nach einigem Ausprobieren immer besser klappt! Schöne Pausenplätze laden zu einer Rast ein und bei gutem Wetter darf eine Wasserschlacht natürlich nicht fehlen.

ganztägig - 39 € pro Person inkl. Bustransfer



Do-it-yourself ! BAUSTEINE

S P O R T

FAHRRADTOUR

S5 – Kaiserstuhl-Radtour

Wie sicher fährt man Fahrrad in einer Gruppe? Auf was muss besonders geachtet werden? Bei dieser betreuten Radtour trainieren Sie mit Ihrer Klasse Rück-, Weit- und Nachsicht. Und nebenbei auch noch die Muskeln – inklusive der Lachmuskeln, die bei spielerischen Pausen immer wieder aktiviert werden. Fahrradfahren macht Spaß!

Unser TOP-Service:

- **Leihräder werden direkt zur JH gebracht und können dort auch wieder abgestellt werden.**
- **Beratungsgespräch mit dem Sportpädagogen Tilmann Ritzler und individuelle Anpassung der Route nach Ihren Wünschen**

Ganztägig, Dauer nach Absprache.

Sicher ist sicher: Bitte Fahrradhelme mitbringen!

25 € pro Person - inkl. Fahrradverleih + Guide



TREKKING

S7 – Kaiserstuhl-Schnitzeljagd in Endingen

Kaiserstuhl hautnah: Erste Entdeckungen noch ganz gemütlich mit der Kaiserstuhlbahn, dann per pedes mit Karte, Kompass und bebildeter Wegbeschreibung. Vier gemischte Teams treten gegeneinander in einem fairen, sportlichen Wettkampf an, bei dem es darum geht, ob es am Ende die Klasse schafft, die Schatzkiste zu öffnen. Tickets und Fahrplan nach Endingen (Start der Tour) gibt's in der JH. Je nach Zeitfenster, ggf. Einführung ins Kartenlesen am Vorabend. **Ganztägig**, ca. 5 – 6 Std.

25 € pro Person - inkl. ÖPNV

S8 - Erlebnis Kaiserstuhl

Wandern ist öde? Wir beweisen das Gegenteil! Einmal den Kaiserstuhl durchqueren von Nord nach Süd ist landschaftlich reizvoll, abwechslungsreich und sportlich dazu. Ein Vesper auf luftiger Höhe und spielerische Aktivitäten, die die Lachmuskeln trainieren, machen diese geführte Wanderung zu einem Erlebnis. Zugfahrkarten zum Einstiegsort gibt's in der JH. **Ganztägig**, ca. 5 – 6 Std.

18,50 € pro Person - (inkl. ÖPNV)

KLETTERN

S12 – Bouldern

Klettern ist eine altbekannte Sportart, die sowohl jung als auch alt begeistert. Seit den 70ern ist Bouldern eine eigene Disziplin des Sportkletterns, bei der man ohne Kletterseil und Klettergurt an Felsblöcken, Felswänden oder an künstlichen Kletterwänden in Absprunghöhe klettert. Durch Freude am eigenen Ausprobieren erzielt man hier ein tolles Erlebnis – denn auch wenn viele Routen alleine gut zu meistern sind, gibt es doch einige andere, die ohne weitere Hilfe von „unten“ unmöglich sind. Bouldern ist ein Garant, um seine eigenen Stärken und Fähigkeiten auszuprobieren. Die Aktion dauert je nach Kondition ca. 2 – 2 ½ Std. so dass noch genügend Zeit bleibt, um die quirlige Unistadt Freiburg zu entdecken.

20 € pro Person (inkl. ÖPNV + Leihschuhe)

S9 - Schneeschuhtouren

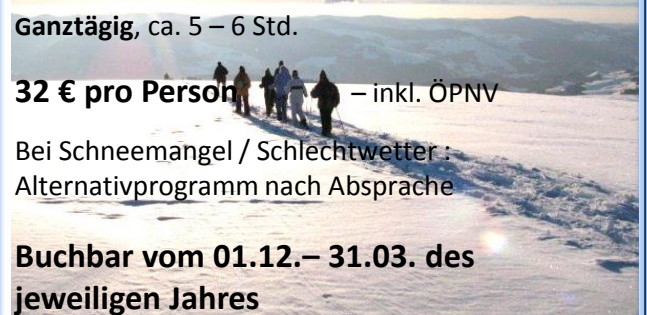
Ein Vergnügen der besonderen Art! Zunächst geht es mit Bahn und Bus zum Ausgangspunkt. Dort angekommen gibt es eine kurze Einweisung in den Umgang mit den Schneeschuhen. Da ist viel Gelächter garantiert, bis alle den „Dreh“ heraus haben. Und dann kann's schon losgehen: Durch knirschenden, glitzernden Schnee hoch auf den Belchengipfel (oder Feldberg, je nach Wetterlage), wo Sie bei schönem Wetter mit einem wunderbaren Fernblick bis zum Mt. Blanc belohnt werden.

Ganztägig, ca. 5 – 6 Std.

32 € pro Person – inkl. ÖPNV

Bei Schneemangel / Schlechtwetter :
Alternativprogramm nach Absprache

Buchbar vom 01.12.– 31.03. des jeweiligen Jahres



Do-it-yourself ! BAUSTEINE

TEAMTIME



E1 – Bogenschießen (auf dem JH-Gelände)

Sich einmal wie Robin Hood fühlen? Zielsicher ins Schwarze treffen? Um mit Pfeil und Bogen treffsicher umgehen zu können, sind Ruhe und Konzentration erforderlich – aber auch Kraft und Durchhaltevermögen. Nur Übung macht den Robin!

halbtägig (ca. 3 Std.) - pro Person 18 €

E2 – Kistenklettern (auf dem JH-Gelände)

Hoch hinaus ... hier wird's in luftiger Höhe spannend. Bewegung, Geschick und Körperbeherrschung sind neben einer Menge Spaß die zentralen Themen bei dieser Übung. Wer schafft die meisten Kisten?

halbtägig (ca. 3 Std.) - pro Person 18 €

E3 – Nachtwanderung

„In der Nacht sind alle Katzen grau“ – nicht so bei unserer Nachtwanderung direkt von der Jugendherberge durch die angrenzenden Rheinwälder und dem nächtlichen Rhein. Sinneswahrnehmungen und spielerische, altersangepasste Aktivitäten ergänzen die Erfahrung im Dunkeln – deshalb gibt's auch keine Fackeln oder Taschenlampen!

ca. 2,5 Std. - pro Person 15 €



E4 – Team Tasks (auf dem JH-Gelände)

Nach dem Motto „Manchmal darf es auch etwas mehr sein“ gewichten wir bei diesem Angebot die Themen Kommunikation, Kooperation und Vertrauen. Das gemeinsame Handeln, das Miteinander und der Umgang der Teilnehmer untereinander stehen hier im Focus. Altersangepasste Reflektionen unterstützen die gemachten Lernerfahrungen.

E4 - ganztägig - pro Person 29 €

E4a - halbtägig - pro Person 18 €

E5 – Floßbau an der Möhlin

Das teamdynamische Highlight für Klassen und andere Teams. Wie baut man eigentlich ein Floß? Wer macht was? Hält das Floß auch? Sobald alle Flöße fertig und getauft sind, geht's nach einer kurzen Sicherheitseinweisung auf zur großen Entdeckungsfahrt. Dabei werden die Flöße mit herausfordernden Übungen auf Herz und Nieren getestet. Teamgeist, Klassengemeinschaft, Naturerlebnis und jede Menge Spaß stehen hier auf dem Programm.

ganztägig - pro Person 29 €



E6 – Team-Tasks & Hochseilgarten

Eine dynamische, altersangepasste Mischung von Bewegungsspielen, Team Games und Problemlösungsaufgaben. Das spielerische Angebot zur Förderung einer guten Klassenatmosphäre und eines guten Miteinanders.

ganztägig - pro Person 31 € - inkl. ÖPNV

E7 – Seilbrückenbau (ab 8. Klasse)

Gemeinsam Planen, Entscheiden und Umsetzen stehen hier im Focus. Unter Anleitung bauen 2-3 Teams jeweils eine Seilbrücke über einen imaginären Wasserlauf und begehen diese dann gemeinschaftlich. Eine Auswertung der Aktionen und anschließende Transfereinheit machen dieses Angebot insbesondere für ältere Schüler (ab 8. Klasse) interessant. Diese Aktion findet im Teamparcours Oberrimsingen statt.

ganztägig - pro Person 31 € - inkl. ÖPNV

Do-it-yourself ! BAUSTEINE

NATURE FUN

E8 – Taubergießen

Eine Kahnfahrt durch Deutschlands letzten Urwald! Haben Sie schon einmal den wunderschönen Eisvogel gesehen? Vielleicht entdecken Sie ihn im Naturschutzgebiet „Taubergießen“ – ebenso wie den seltenen Haubentaucher? Mit dem Bus geht es zunächst zur Einsatzstelle. Unter sachkundiger Führung der Fischer können Sie im Verlauf einer fast zweistündigen Flachbootsfahrt eine einzigartige Tier- und Pflanzenwelt bewundern sowie geschichtliche Hintergründe über Fischerei und Fischereirechte erfahren. Und nebenbei Silberreiher, Kormorane oder Wildgänse begrüßen. Paradiesisch! Wahlweise Rückwanderung zur Einstiegsstelle (ganztägig) oder Abholung durch Bus (ca. 3,5 Std.)

Ganztägig - pro Person 30 €

E9 – Geocaching im Liliental

Das Liliental im südlichen Kaiserstuhl zwischen Wasenweiler und Ihringen ist eine der wohl schönsten Gegenden am südlichen Oberrhein. Das fast schon mediterrane Klima macht diese Gegend zu allen Jahreszeiten zu einem beliebten Ausflugsziel. Mit dem hier angebotenen Geocaching-Event kann diese wunderschöne Landschaft auf spielerische Art erwandert und kennen gelernt werden. Abfahrt von Breisach ca. 9:00 Uhr (ÖPNV)

Ganztägig - pro Person 23 €



ERLEBNIS

KREATIV

--- NEU – NEU – NEU ---

E 15 – Baustelle Gotik: Der Steinmetz

Im Freiburger Augustinermuseum veranschaulicht das dreidimensionale Modell der mittelalterlichen Großbaustelle eindrucksvoll das Leben und Arbeiten in der damaligen Zeit. Schüler*innen lernen die Gewerke kennen und erproben die Konstruktion eines Rundbogens. Auf einer Erkundungstour zu den Steinmetzzeichen am Freiburger Münster wird Geschichte lebendig. Zum Abschluss gravieren sie ein eigenes Zeichen in Sandstein.

Ganztägig – pro Person 15 € (inkl. ÖPNV)

R6 – Baustelle Gotik: Die Glaswerkstatt

Die Führung durchs Freiburger Münster und dem Augustinermuseum erläutert die aufwendige Technik der mittelalterlichen Glasherstellung und veranschaulicht die Wirkung der bunten Bilder. Warum ermöglichte der gotische Kirchenbau erstmals den Einbau riesiger Fenster? Derart inspiriert, geht's dann selbst ans Werk mit farbenfroher Hinterglasmalerei. Ein ganz besonderes Souvenir!

Ganztägig – pro Person 15 € (inkl. ÖPNV)

E11 – Vehikel-Bau (auf dem JH-Gelände)

Ein „Vehikel“ bezeichnet umgangssprachlich ein etwas klappriges, in die Jahre gekommenes Gefährt. Bei diesem Team-Event sollen die Teilnehmenden besonders stabile und fahrtüchtige Gefährte bauen. Kreativität, Kommunikation und volles Engagement aller Teilnehmenden sind hier gefragt. Spaß und tolle Fotos gibt's dazu!

Ganztägig - pro Person 28 €



Do-it-yourself ! BAUSTEINE

NERVENKITZEL

ERLEBNIS



E 13 - Über den Dächern von Breisach Vertrauen hoch 3

Gute Vorbereitung ist das A und O! Am Vormittag werden den Schülerinnen und Schülern auf dem Gelände der Jugendherberge die Grundlagen des Abseilens in Form von „Trockenübungen“ vermittelt und mit ihnen eingeübt. So können erste Erfahrungen gesammelt werden.

Am Nachmittag geht's dann auf den Münsterberg Ein beeindruckender Blick in die Ferne ... und in die Tiefe. Kann man sich hier abseilen?! Man kann! Muss aber nicht.

In diesem einzigartigen Ambiente wird die erlernte Technik an der Münsterwand erprobt. Ergänzt werden die Aktionen mit bodennahen Vertrauensübungen und Teamaufgaben zur Stärkung der Klassengemeinschaft, bei denen es weder Sieger noch Verlierer gibt und der Spaß nicht zu kurz kommt. Und diejenigen, die lieber am Boden bleiben, betätigen sich als Fotografen oder Regisseure. So gibt's spektakuläre Fotos und atemberaubende Videos noch dazu.

ganztägig - pro Person 28 €

--- NEU --- NEU --- NEU ---

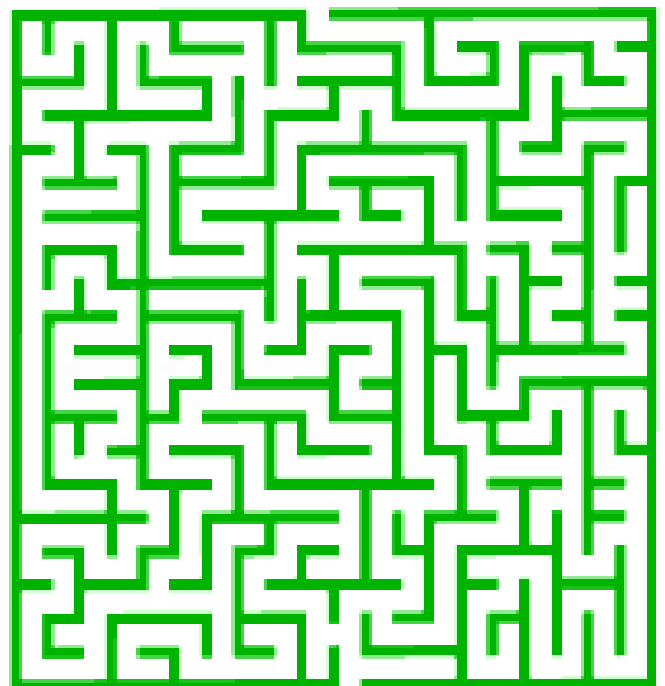
E14 – Escape Game

Finden Sie bzw. Ihre Klasse den Weg in die Freiheit? Diese Mission gilt es zu erfüllen! Was dabei hilft? Teamgeist, Kreativität und Kombinationsgabe, aber auch Geschicklichkeit und ganz sicher auch die alte Schatztruhe, die so manches Geheimnis verbirgt.

Also ran ans Knobeln: Rätsel lösen, Codes knacken, Hindernisse überwinden und dabei die Zeit im Blick haben ... denn bei allem Eifer heißt es: Wachsam sein! Wer weiß schon, ob am Ende der jeweiligen Herausforderung neben wegweisenden Entdeckungen nicht auch Sackgassen warten?

Ein wahrhaft spannendes Vergnügen ...

ganztägig - pro Person 27 €



Do-it-yourself ! BAUSTEINE

EUROPAPARK RUST



Nur für Schulklassen buchbar:

F1 - Europapark

Heißes Sommererlebnis
(Ostern – Anfang Nov.)

F1 - ab 25 Personen pro Person 50 €
F1a - 20 - 24 Personen pro Person 54 €

F2 - Europapark

Zauberhafte Winterwochen
(Ende November – Anfang Jan.)

F2 - ab 25 Personen pro Person 45 €
F2a - 20 – 24 Personen pro Person 50 €

jeweils inkl. Bustransfer

Bitte beachten:

Beim Eintritt muss eine Schulbescheinigung vorgelegt werden.

F
U
N

ACTION

F 3 – Freiburger City Bound

Stadterkundung einmal anders – neben den klassischen Elementen einer Stadtschnitzeljagd geht es hier auch um das Kennenlernen der Menschen in Freiburg und um das Lösen ungewohnter kniffliger, aber auch herausfordernder Aufgabenstellungen. Danach bleibt Zeit für Stadtbummel und Shoppingtour. Dauer: ca. 3,5 Std.

pro Person 23 € - inkl. ÖPNV

F 4 – Fun-Olympiade (auf dem JH-Gelände)

Wer wird Sieger? Hier geht es darum, welches Team am Ende auf dem Treppchen steht. Action, Dynamik und spielerische Gruppenaufgaben machen die Fun-Olympiade zum spaßigen Highlight. Und wie bei der richtigen Olympiade gilt: "Dabei sein ist alles!"

Dauer: ca. 3 – 3,5 Std.

pro Person 17 €

F7 – Action-Kombi

Morgens Bouldern und mittags kreative Stadterkundung in Freiburg: Eine starke Kombination der Bausteine F3 und S12 zum Superpreis. Hier werden alle gefordert!

Ganztägig, Aktionsdauer insgesamt ca. 5-6 Std.

F7 - pro Person 30 € - inkl. ÖPNV

Mutig.



Und auch mal übermütig.

Do-it-yourself ! BAUSTEINE

Winterzeit? Schlechtes Wetter? Unsere Indoor-Angebote auf einen Blick:

F5 – MAGIC BOWLING



Nur mal kurz über den Rhein fahren und schon in Frankreich!
Im nahe gelegenen Bowlingcenter geht's in die Vollen. Wer räumt am meisten ab?
Nachmittags und abends möglich

20 € pro Person - inkl. Taxi-Transfer

F6 -



**Voll im Trend! Indoor Boules spielen ...
Anleitung und Bälle gibt's im Haus
Für Wissbegierige vorab:**

<https://www.youtube.com/watch?v=r8r6gq4L5RE>

Und das Beste ... es kostet nix ...

R15 – ÖKOSTATION FREIBURG

Natur hautnah erleben mit allen Sinnen steht im Mittelpunkt der umweltpädagogischen Angebote des Grünen Klassenzimmers der Ökostation Freiburg. Die Schüler und Schülerinnen erforschen und entdecken in Kleingruppen verschiedene Ökosysteme wie Gewässer, Boden, Naturgarten oder den Wald. Weitere Projektangebote zu Umwelt- und Naturschutz, Abfallvermeidung, Nachhaltigkeit etc. fördern das Verständnis für ökologische Zusammenhänge. Es gibt auch Vorführungen auf Französisch.

Dauer: ca. 1 ½ Std.

15 € pro Person – mit ÖPNV

R16 – PLANETARIUM FREIBURG

Blicken Sie in die Sterne! Spezielle Schulvorführungen entführen in ferne Welten.
Dauer: ca. 1 Std., immer vormittags, als Kombination mit anderen Programmbausteinen, die in Freiburg stattfinden

5 € pro Person (ohne Transfer)

S11 – EISLAUFEN

Wer wagt den Schritt aufs glatte Eis? Die anfänglichen, noch etwas wackeligen Schritte bringen witzige Fotos. Aber die Übung macht ganz schnell den Meister.
Dauer: ca. 1 – 1,5 Std., in der Eissporthalle des EHC Freiburg

10 € pro Person (inkl. ÖPNV)



S12 – ECHT STARK! BOULDERN

Bouldern ist Klettern ohne Seil und Gurt bis zu einer Höhe, aus der man noch abspringen kann. Zur Sicherheit landet man auf dicken Aufprallmatten. Erfahrene Trainer zeigen die richtige Technik und helfen bei den ersten Aufstiegen.

20 € pro Person - inkl. Leihschuhe und ÖPNV (SEV)

I
N
D
O
O
R



Preisliste 2020 Pauschalprogramme

Wochenendpauschalen (ohne Freiplätze)		Preis pro Teilnehmer
Auf zur Meisterschaft! <ul style="list-style-type: none"> • 2 Tage Vollpension inkl. Bettwäsche • 1 1/2 Tage Teamtraining 		106,00 €
Bausteinprogramm (ohne Freiplätze)		
Grundstein für die Bausteinbuchung		
B1 - 1 Tag Vollpension inkl. Bettwäsche		34,60 €
B2 - 2 Tage Vollpension inkl. Bettwäsche		69,20 €
B3 - 3 Tage Vollpension inkl. Bettwäsche		103,80 €
B4 - 4 Tage Vollpension inkl. Bettwäsche		126,40 €
B5 - 5 Tage Vollpension inkl. Bettwäsche		158,00 €
B6 - 6 Tage Vollpension inkl. Bettwäsche		189,60 €
B7 - 7 Tage Vollpension inkl. Bettwäsche		221,20 €
zuzügl. Bausteinkosten		
Erlebnispädagogisches Programm		
Fit fürs Team <ul style="list-style-type: none"> • 4 Tage Vollpension inkl. Bettwäsche • Beratungsgespräch des Erlebnispädagogen • 3 Tage erlebnispädagogisches Teamtraining • zwei Lehrerfreiplätze 		207,00 €
		Inklusive: 2 Lehrer-Freiplätze ab mind. 20 zahlenden TN
Klassenmobil		
Flex-O-Bil <ul style="list-style-type: none"> • 4 oder 5 Tage Vollpension inkl. Bettwäsche • zwei Bausteine aus der Grundauswahl • zwei Lehrerfreiplätze • erweiterungsfähig 		169,00 €
		Inklusive: 2 Lehrer-Freiplätze ab mind. 20 zahlenden TN
Deutsch-Französisches Programm		
Hallo Deutschland - Bonjour la France <ul style="list-style-type: none"> • 4 oder 5 Tage Vollpension inkl. Bettwäsche • 2 Bausteine aus D/F-Special • zwei Lehrer-Freiplätze • erweiterungsfähig 		
		Inklusive: 2 Lehrer-Freiplätze ab mind. 20 zahlenden TN
		4 Tage 187,00 € 5 Tage 218,00 €



Preisliste 2020 Programmbausteine

R E G I O	R1	Breisach - Bad. Winzerkeller - HALBTAGS (max. 3 Std.)	5,00	
	R2	Breisach - Stadtführung für Teens (ca. 1,5 Std.)	5,00	
	R3	Breisach - Ritter, Mönche, Blutgericht - die abendliche Stadtführung (ca. 20 - 22 Uhr)	8,50	
	R4	Breisach - GPS - City-Caching - HALBTAGS (ca. 3 Std.)	15,00	
	GANZTAGS (ca. 5 - 6 Std.)			
	R5	Freiburg - Histor. Führung "Bürger, Galgen, alte Häuser", Stadtbummel, inkl. Transfer ÖPNV	15,50	
	R6	Freiburg - Baustelle Gotik mit Glasmalerei, Münsterführung (ca. 3 Std., Stadtbummel) inkl. Transfer ÖPNV	15,00	
	R7	Freiburg - GPS - City-Caching (ca. 3 Std.), Stadtbummel, inkl. Transfer ÖPNV	19,00	
	R8	Freiburg - Schauinsland, Schniederlihof, Stadtbummel, inkl. ÖPNV und Seilbahnfahrt	19,00	
	R9	Elsass: Hochkönigsburg, Affenberg, Besuch eines elsässischen Dorfes, inkl. Busfahrt	33,00	
	R10	Colmar "klassisch" - Stadtführung oder Unterlindenmuseum, Stadtbummel, inkl. Busfahrt	30,00	
	R11	Colmar "modern" - GPS-City-Caching (ca. 3 Std.), Stadtbummel, inkl. Busfahrt -	30,00	
	R12	Alles Käse bei Vauban? La Maison du Fromage und Neuf-Brisach, inkl. Busfahrt	38,00	
	R13	Strasbourg: Bustransfer, Stadtführung f. Jugendliche, Stadtbummel	38,00	
	R14	Strasbourg entdecken mit dem Schiff, Stadtbummel, inkl. Busfahrt	40,00	
	R15	Ökostation Freiburg, ca. 1,5 Std. (inkl. Transfer ÖPNV))	15,00	
	R16	Planetarium Freiburg, ca. 1 - 1,5 Std. (ohne Transfer)	5,00	
GANZTAGS (ca. 5 - 6 Std.)				
S P O R T	S1	Unterwegs im Teamkanadier	31,00	
	S3	Katamarantour von Grißheim nach Hartheim (inkl. Bustransfer)	39,00	
	S4	Kanutour auf dem Altrhein (inkl. Transfer)	39,00	
	S5	Kaiserstuhlradtour (inkl. Leihräder) - Länge nach Absprache (Fahradhelme selbst mitbringen)	25,00	
	S7	Kaiserstuhlschnitzeljagd (inkl. Transfer ÖPNV)	25,00	
	S8	Erlebnisswanderung Kaiserstuhl (inkl. Transfer ÖPNV)	18,50	
	S9	Schneeschuhtouren (inkl. ÖPNV), buchbar vom 01.12. - ca. 31.03.	32,00	
	S11	Eislaufen in der Freiburger Eissporthalle - ca. 2 Std. (inkl. ÖPNV) - buchbar vom 03.10. - 31.03.	10,00	
	S12	Bouldern in Freiburg, ca. 2 Std. (inkl. Transfer ÖPNV)	20,00	
	E R L E B N I S	E1	Bogenschießen - HALBTAGS (max. 3 Std. - auf dem Gelände der JH)	18,00
E2		Kistenklettern - HALBTAGS (max. 3 Std. - auf dem Gelände der JH)	18,00	
E3		Nachtwanderung (20:30 - 23:00 Uhr)	15,00	
E4a		Team Tasks HALBTAGS (ca. 3 - 3,5 Std. - auf dem JH-Gelände)	18,00	
GANZTAGS (ca. 5 - 6 Std.)				
E4		Team Tasks (auf dem Gelände JH)	29,00	
E5		Floßbau an der Möhlin	29,00	
E6		Team Tasks & Hochseilgarten in Oberrimsingen (inkl. Transfer ÖPNV)	31,00	
E7		Imaginärer Seilbrückenbau in Oberrimsingen (inkl. Transfer ÖPNV) - ab 8. Klasse	31,00	
E8		Taubergießen (inkl. Bustransfer)	30,00	
E9		Geocaching im Liliental (inkl. Transfer ÖPNV)	23,00	
E11		Vehikelbau	28,00	
E13		Über den Dächern von Breisach	28,00	
E14		Escape Game - Finde den Weg in die Freiheit	27,00	
E15		Baustelle Gotik: Der Steinmetz - Kreativer Museumsbesuch - inkl. ÖPNV	- NEU - 15,00	
F U N	F1	Europapark Sommer (inkl. Bustransfer und Eintritt) - nur für Schulklassen, ab 25 Teilnehmer	50,00	
	F1a	Europapark Sommer (inkl. Bustransfer und Eintritt) - nur für Schulklassen, 20 - 24 Teilnehmer	54,00	
	F2	Europapark Winter (inkl. Bustransfer und Eintritt) - nur für Schulklassen, ab 25 Teilnehmer	45,00	
	F2a	Europapark Winter (inkl. Bustransfer und Eintritt) - nur für Schulklassen, 20 - 24 Teilnehmer	50,00	
	F3	Freiburger City Bound (ca. 3 1/2 Std.), Stadtbummel (inkl. Transfer ÖPNV)	23,00	
	F4	Fun-Olympiade (auf dem Gelände der JH) - HALBTAGS, max. 3 Std.	17,00	
	F5	Bowling im RhinOr-Palace - nachmittags oder abends, ca. 2 - 2,5 Std. (inkl. Taxi-Transfer)	20,00	
	F6	Crossboccia	0,00	
D - F	F7	Action-Kombi: Bouldern (E12) und Freiburg City Bound (F3), inkl. Transfer ÖPNV	30,00	
	D/F 1	Ecomusée d'Alsace (inkl. Bustransfer)	32,00	
	D/F 2	Historial du Hartmannswillerkopf (inkl. Bustransfer) - buchbar je Saison ca. Ende März bis Mitte November	32,00	
	D/F 3	Memorial de l'Alsace-Moselle (inkl. Bustransfer)	32,00	
	D/F 4	La collection Schlumpf - Automobilmuseum in Mulhouse	32,00	
	D/F 5	Musée EDF Electropolis	30,00	
	D/F 6	La soirée crêpes	2,50	





Buchungsformular 2020 Programme mit Freiplätzen

Für die Zeit	vom	bis	Reg.-Nr.
Schule / Gruppe	Anzahl der Lehrkräfte	Anzahl der Schüler	Alter der Schüler
Name des Lehrers / Lehrerin	E-Mail		Tel.-Nr.

Bitte Wunschprogramm ankreuzen, Preis eintragen, ggf. Bausteine und Wunschtermine notieren. Den Gesamtpreis Ihres Programms können Sie mit Hilfe unserer Preisliste selbst ermitteln, wenn Sie die entsprechenden Preise in der rechten Spalte eintragen und addieren. Nur noch unterschreiben und uns per Fax, E-Mail oder Post zusenden.

Reiseveranstalter: DJH-Landesverband Baden-Württemberg, Fritz-Walter-Weg 19, 70372 Stuttgart

Erlebnispädagogisches Programm	Preis pro Teilnehmer
--------------------------------	----------------------

<input type="checkbox"/>	Fit fürs Team 4 Tage VP inkl. Bettwäsche, Beratungsgespräch und 3 Tage betreutes Teamtraining	inkl. 2 Lehrer-Freiplätze ab 20 zahlenden TN
--------------------------	--	--

Deutsch-Französisches Baustein-Programm	Preis pro Teilnehmer
---	----------------------

<input type="checkbox"/>	Hallo Deutschland - Bonjour la France 4 o. 5 Tage Vollpension inkl. Bettwäsche und 2 Bausteine D/F-Spezial, davon mindestens 1 Baustein Erlebnispädagogik	inkl. 2 Lehrer-Freiplätze ab 20 zahlenden TN
B-Nr.	Baustein	Wunschtermin

Klassenmobilprogramm	Preis pro Teilnehmer
----------------------	----------------------

<input type="checkbox"/>	Flex-O-Bil 4 oder 5 Tage Vollpension inkl. Bettwäsche und zwei Bausteine aus der Grundauswahl (bitte ankreuzen)	inkl. 2 Lehrer-Freiplätze ab 20 zahlenden TN
Kreuz	Baustein	Wunschtermin
	R 4 - GPS-City-Caching durch Breisach	
	R 8 - Freiburgs Hausberg "Schauinsland"	
	S 8 - Erlebnis Kaiserstuhl	
	E 3 - Nachtwanderung durch die Rheinauen	
	E 11 - Finsterlebnis in Freiburg - Workshop im Dunkeln	

Individuelle Programmerweiterung	Preis pro Teilnehmer
----------------------------------	----------------------

Bitte tragen Sie hier weitere Baustein-Buchungen ein:			
B-Nr.	Baustein	Wunschtermin	Preis
Summe der weiteren Bausteine			

Paketpreis (Basisprogramm + ggf. Programmerweiterung)	
---	--

Bitte beachten Sie unsere Allgemeinen Reisebedingungen (siehe Programmbroschüre 2020, Seiten 22-24)

Bitte hier unterschreiben

Ort, Datum Unterschrift/Stempel





Buchungsformular 2020

Programme ohne Freiplätze

Für die Zeit vom	bis	Reg.-Nr.
Schule / Gruppe	Anzahl Gruppenleiter	Anzahl Teilnehmer
		Alter der Teilnehmer (!)
Name Gruppenleiter/in	E-Mail	Tel.-Nr.

Ermitteln Sie den Gesamtpreis Ihres Individualpakets, in dem Sie den Preis des zutreffenden Basisprogramms sowie die Gesamtsumme der ausgewählten Bausteine in die rechte Spalte eintragen und addieren. Ab 20 zahlenden Teilnehmern bezahlen zwei Begleitpersonen nur das Basisprogramm. Nur noch unterschreiben und per Fax, E-Mail oder Post zusenden.

Wochenendpauschale	Preis pro Teilnehmer
<input type="checkbox"/> Auf zur Meisterschaft 2 Tage VP inkl. Bettwäsche und Programm	€

Bausteinprogramme für Gruppen	Preis pro Teilnehmer																											
Bitte wählen Sie hier das auf Sie zutreffende Basisprogramm aus und tragen Sie den Preis in die rechte Spalte ein																												
<table border="1" style="width: 100%; border-collapse: collapse;"> <thead> <tr> <th style="width: 10%;">P-Nr.</th> <th style="width: 50%;">Bezeichnung</th> <th style="width: 40%;">Preis</th> </tr> </thead> <tbody> <tr><td>B1</td><td>1 Tag Vollpension</td><td style="text-align: right;">34,60 €</td></tr> <tr><td>B2</td><td>2 Tage Vollpension</td><td style="text-align: right;">69,20 €</td></tr> <tr><td>B3</td><td>3 Tage Vollpension</td><td style="text-align: right;">103,80 €</td></tr> <tr><td>B4</td><td>4 Tage Vollpension</td><td style="text-align: right;">126,40 €</td></tr> <tr><td>B5</td><td>5 Tage Vollpension</td><td style="text-align: right;">158,00 €</td></tr> <tr><td>B6</td><td>6 Tage Vollpension</td><td style="text-align: right;">189,60 €</td></tr> <tr><td>B7</td><td>7 Tage Vollpension</td><td style="text-align: right;">221,20 €</td></tr> <tr> <td colspan="2">Grundpreis Bausteinprogramm (jeweils inkl. Bettwäsche)</td> <td style="text-align: right;">€</td> </tr> </tbody> </table>	P-Nr.	Bezeichnung	Preis	B1	1 Tag Vollpension	34,60 €	B2	2 Tage Vollpension	69,20 €	B3	3 Tage Vollpension	103,80 €	B4	4 Tage Vollpension	126,40 €	B5	5 Tage Vollpension	158,00 €	B6	6 Tage Vollpension	189,60 €	B7	7 Tage Vollpension	221,20 €	Grundpreis Bausteinprogramm (jeweils inkl. Bettwäsche)		€	
P-Nr.	Bezeichnung	Preis																										
B1	1 Tag Vollpension	34,60 €																										
B2	2 Tage Vollpension	69,20 €																										
B3	3 Tage Vollpension	103,80 €																										
B4	4 Tage Vollpension	126,40 €																										
B5	5 Tage Vollpension	158,00 €																										
B6	6 Tage Vollpension	189,60 €																										
B7	7 Tage Vollpension	221,20 €																										
Grundpreis Bausteinprogramm (jeweils inkl. Bettwäsche)		€																										

Individuelle Programmzusammenstellung	Preis pro Teilnehmer																																								
Bitte tragen Sie hier Ihre Baustein-Buchungen ein:																																									
<table border="1" style="width: 100%; border-collapse: collapse;"> <thead> <tr> <th style="width: 10%;">B-Nr.</th> <th style="width: 30%;">Baustein</th> <th style="width: 20%;">Wunschtermin</th> <th style="width: 40%;">Preis</th> </tr> </thead> <tbody> <tr><td> </td><td> </td><td> </td><td> </td></tr> <tr><td> </td><td> </td><td> </td><td> </td></tr> <tr><td> </td><td> </td><td> </td><td> </td></tr> <tr><td> </td><td> </td><td> </td><td> </td></tr> <tr><td> </td><td> </td><td> </td><td> </td></tr> <tr><td> </td><td> </td><td> </td><td> </td></tr> <tr><td> </td><td> </td><td> </td><td> </td></tr> <tr><td> </td><td> </td><td> </td><td> </td></tr> <tr> <td colspan="3">Gesamtsumme Bausteine</td> <td style="text-align: right;">€</td> </tr> </tbody> </table>	B-Nr.	Baustein	Wunschtermin	Preis																																	Gesamtsumme Bausteine			€	
B-Nr.	Baustein	Wunschtermin	Preis																																						
Gesamtsumme Bausteine			€																																						

Paketpreis (Grundpreis + Bausteine)	€
--	----------

Bitte beachten Sie unsere Allgemeinen Reisebedingungen (siehe Programmbroschüre, Seiten 22-24).

Bitte hier unterschreiben

Ort, Datum	Stempel/Unterschrift
------------	----------------------



Nützliche Infos ...

READ ME!

Mit unseren Programmpauschalen nehmen wir Ihnen die langwierige Organisation einer Klassenreise ab.

Auch wenn die meisten Programme durch externe Teamer und Erlebnispädagogen begleitet werden, so sind wir dennoch bei allen Programmangeboten nach wie vor auf Ihre aktive Mithilfe und Unterstützung angewiesen (z.B. Abholung von vorbestellten Tickets, Durchführung von Wanderungen, Stadtrallyes, Kleingruppenbetreuung beim erlebnispädagogischen Programm etc.). **Dies gilt auch für das D/F-Begegnungsprogramm.**

Beim deutsch-französischen Begegnungsprogramm sind begleitende Arbeitsgruppeneinheiten sicher sinnvoll, diese sollten an manchen Tagen/Abenden eingeplant werden. Fragen hierzu beantwortet die Koordinatorin gerne. **Bitte beachten Sie, dass bei den Aktionen Ihre Mithilfe – je nach Sprachniveau der Klassen auch als Dolmetscher – benötigt wird.**

Beim Bausteinprogramm behalten wir uns Terminverschiebungen vor. Natürlich erhalten Sie vor Ihrer Anreise eine detaillierte Reiseinfo.

Reiserücktrittskostenversicherung:

Für EUR 0,95 pro Person mindern Sie Ihr Risiko, im Falle einer nicht fristgerechten Absage Ausfallzahlungen in Höhe von 50 % leisten zu müssen. Das Formular können Sie abrufen unter:

<http://www.diejugendherbergen.de/cms/upload/klassenfahrten/Union-Reiseruecktrittsversicherung.pdf>

Hausordnung

Das Deutsche Jugendherbergswerk wünscht allen Gästen einen angenehmen und erlebnisreichen Aufenthalt in seinen Jugendherbergen. Unsere Gäste finden nicht nur eine Fülle von Begegnungsmöglichkeiten, sondern treffen auch auf Menschen unterschiedlicher Altersgruppen und Kulturen. Diese haben oftmals individuelle Gewohnheiten, Verhaltensweisen und Bedürfnisse. Die Jugendherbergen haben Hausregeln, die helfen sollen, die unterschiedlichen Bedürfnisse zu berücksichtigen und einen spannungsarmen Aufenthalt zu ermöglichen. Gruppenleiter und Lehrer sind verantwortlich für Ihre Gruppen.

Ankunft

Wenn Sie angemeldet sind, können Sie Ihre Ankunftszeit mit der Herbergsleitung vereinbaren. Zugesagte Plätze werden bis 18 Uhr freigehalten, danach können sie an andere Gäste vergeben werden.

Wenn Sie nicht angemeldet sind, können Sie telefonisch oder direkt in der Jugendherberge erfahren, ob es freie Plätze gibt.

Wer in einer Jugendherberge übernachten oder andere Angebote in Anspruch nehmen möchte, muss Mitglied des Deutschen Jugendherbergswerkes oder eines anderen nationalen Jugendherbergverbandes sein. Reisende mit deutscher Anschrift können auch in der Jugendherberge Mitglied werden, ausländische Gäste ohne Mitgliedskarte müssen eine „Internationale Gästekarte“ erwerben.

Aufenthalt

Die Unterbringung erfolgt in Mehrbettzimmern und in der Regel nach Geschlecht getrennt. Familien können nach Anmeldung in einem Zimmer gemeinsam untergebracht werden, sofern es verfügbar ist.

Wir bitten Sie während des Aufenthaltes um Mithilfe. Dazu gehört z.B., dass Sie die von Ihnen genutzten Einrichtungen, Räume und Gegenstände in Ordnung halten und beim Tischdienst helfen.

Die Jugendherbergen haben sich dem Umwelt- und Naturschutz verpflichtet. Darum bitten wir Sie, Abfall getrennt zu sammeln oder ganz zu vermeiden und mit Energie und Wasser sparsam umzugehen.

In Schlafräumen dürfen Speisen weder zubereitet noch gegessen werden.

Aus brandschutztechnischen, versicherungs- und gesundheitsrechtlichen Gründen ist die Benutzung von elektrischen Geräten für die Zubereitung von Speisen und heißen Getränken nicht gestattet. Das Aufladen von Akkus für Elektromotoren ist in den Räumen der Jugendherbergen aus Sicherheitsgründen nicht erlaubt, mit Ausnahme von zugewiesenen Anschlüssen.

Rauchen ist in der Jugendherberge nicht gestattet.

Der Konsum von mitgebrachten alkoholischen Getränken ist in der Jugendherberge und auf ihrem Gelände **nicht erlaubt**. Alkoholisierter Gäste können des Hauses verwiesen werden.

Tiere dürfen grundsätzlich nicht mitgebracht werden. Insbesondere Blinden- und Servicehunde können in der Absprache mit der Herbergsleitung in der Jugendherberge bleiben. Die Landesverbände können für Hunde in ausgewiesenen Jugendherbergen weitere Ausnahmen zulassen.

Die Jugendherbergen sind in der Regel bis 22 Uhr geöffnet.

Die Nachtruhe beginnt um 22 Uhr und endet um 7 Uhr. Um die Nachtruhe für die anderen Gäste zu ermöglichen, werden alle Gäste um Rücksicht gebeten.

Bitte nehmen Sie beim Ihrem Aufenthalt Rücksicht auf andere Gäste, besonders wenn Sie elektronische Geräte benutzen.

Abreise

Die Schlafräume müssen in der Regel bis 10 Uhr geräumt sein. Nach Absprache mit der Herbergsleitung sind Ausnahmen möglich.

Hausrecht

Die Herbergsleitung oder ein von ihr Beauftragter übt das Hausrecht im Auftrage des Trägers der Jugendherberge aus. Diese können bei Nichtbeachtung der Grundregeln ein Hausverbot aussprechen. Das Hausverbot wird mündlich begründet.

Diese Hausordnung wurde durch Beschluss der Mitgliederversammlung vom 18. November 2017 in Berlin verabschiedet.



Reisebedingungen

des DJH-Landesverbandes Baden-Württemberg e.V.

Sehr geehrter Reisegast der Jugendherbergen in Baden-Württemberg,

das **Deutsche Jugendherbergswerk Landesverband Baden-Württemberg e.V.** – nachstehend „**DJH-LvBW**“ abgekürzt – ist Eigentümer bzw. Betreiber von Jugendherbergen in Baden-Württemberg. Die Mitarbeiter des DJH-LvBW und der einzelnen **Jugendherbergen** – nachstehend „**JH**“ abgekürzt – setzen ihre ganze Kraft und Erfahrung ein, um Ihren Aufenthalt in der jeweiligen JH so angenehm wie möglich zu gestalten. Dazu tragen auch klare Vereinbarungen über Ihre Rechte und Pflichten als Vertragspartner des DJH-LvBW und als Reisegast bei, die wir mit Ihnen in Form der nachfolgenden Reisebedingungen treffen wollen. Die nachfolgenden Bestimmungen werden, soweit wirksam vereinbart, Inhalt des zwischen Ihnen als „**Reisenden**“ im Sinne der gesetzlichen Vorschriften – **nachstehend als „Gast“ bezeichnet** – und dem **DJH-LvBW** im Buchungsfall zustande kommenden Reisevertrages. Sie ergänzen die gesetzlichen Vorschriften der §§ 651a - y BGB (Bürgerliches Gesetzbuch) und der Artikel 250 und 252 des EGBGB (Einführungsgesetz zum BGB) und füllen diese aus. **Bitte lesen Sie diese Reisebedingungen vor Ihrer Buchung sorgfältig durch!**

1. Geltungsbereich dieser Bedingungen

Diese Reisebedingungen werden, soweit wirksam vereinbart, Inhalt des zwischen dem Gast und dem DJH-LvBW im Buchungsfall zustande gekommenen Reisevertrages.

2. Mitgliedschaft (Aufnahmevoraussetzung)

2.1 Voraussetzung für die Buchung der Reise, die Inanspruchnahme der Reiseleistungen und die Aufnahme in die JH ist die Einzel- oder Gruppenmitgliedschaft des Gastes bzw. seiner Gruppe im Deutschen Jugendherbergswerk oder in einem anderen Verband der International Youth Hostel Federation (IYHF). Einzelheiten zur Mitgliedschaft können unter www.jugendherberge-bw.de/mitgliedschaft oder unter **Tel. 0711 16686-0** abgefragt werden.

2.2 Die Mitgliedschaft ist, vor der Aufnahme des Gastes in die JH, bei der Anreise nachzuweisen. Dem DJH-LvBW steht bis zum Erwerb bzw. zum Nachweis der Mitgliedschaft das Recht zu, den Bezug der Unterkunft und die Erbringung der sonstigen vertraglichen Leistungen zu verweigern.

2.3 Erfolgt der Erwerb bzw. der Nachweis der Mitgliedschaft trotz Mahnung mit angemessener Fristsetzung, spätestens bis zum Check-in in der JH, nicht, so kann das DJH-LvBW den Reisevertrag kündigen und den Gast mit Rücktrittskosten entsprechend Ziff. 9 der Reisebedingungen belasten.

2.4 Der Reisevertrag wird nach Maßgabe der Bestimmungen in Ziff. 5 (Vertragsschluss) auflösend bedingt durch den Nachweis bzw. den Erwerb der Mitgliedschaft abgeschlossen. **Dies bedeutet, dass ohne einen solchen Nachweis kein vertraglicher Anspruch auf die Inanspruchnahme der vertraglichen Leistungen besteht.**

3. Vertragspartner (Rechtsstellung der Jugendherbergen; Auftraggeber)

3.1 Die JH des Landesverbandes Baden-Württemberg sind **rechtlich unselbstständige Einrichtungen des DJH-LvBW.** Soweit in den nachfolgenden Bestimmungen demnach der Begriff „JH“ aufgeführt ist, betrifft dies im technischen Sinne die jeweilige, vom Gast gebuchte bzw. besuchte JH, in rechtlicher Hinsicht, auch soweit dies im Einzelfall nicht ausdrücklich aufgeführt ist, den **DJH-LvBW als Vertragspartner des Gastes.**

3.2 Die Herbergsleitungen der JH werden bezüglich Vertragsabschluss, Kündigung, Rücktritt und in allen sonstigen Belangen als rechtsgeschäftliche Vertreter des DJH-LvBW tätig. Ausgenommen hiervon sind Erklärungen entsprechend Ziff. 14.2 c) der Reisebedingungen.

3.3 Bei der Buchung von Gruppenreisen ist gegenüber dem DJH-LvBW grundsätzlich die Institution, der Verein, die Firma oder sonstiger rechtsfähiger Träger Vertragspartner, welcher-r vom Gruppenauftraggeber vertreten wird.

4. Minderjährige

4.1 Für alleinreisende Minderjährige gilt:

a) Für alleinreisende **Minderjährige bis zum vollendeten 14. Lebensjahr besteht kein Anspruch auf Aufnahme.** Diese werden nur in Begleitung einer zur Personensorge berechtigten volljährigen Person in die JH des DJH-LvBW aufgenommen. Zustimmungserklärungen von Sorgeberechtigten, die nicht gleichzeitig mit dem Kind als Gast aufgenommen werden, egal in welcher Form, ermöglichen keine Aufnahme des Minderjährigen.

b) Für alleinreisende **Minderjährige ab 14 Jahren besteht ein beschränkter Anspruch auf Aufnahme.** Sie werden unter den nachstehenden Voraussetzungen in die JH des DJH-LvBW aufgenommen, auch wenn sie nicht in Begleitung einer zur Personensorge berechtigten volljährigen Person sind. Eine solche Aufnahme erfolgt allerdings nur, wenn ein **gültiger Personalausweis oder Reisepass** des Minderjährigen sowie die **Elternklärung**, ordnungsgemäß ausgefüllt und unterschrieben durch den/die Sorgeberechtigten des Minderjährigen, vorgelegt wird. Die Elternklärung muss dabei zwingend und ausschließlich in der Form abgefasst sein, wie sie unter folgender Internetadresse veröffentlicht ist: www.jugendherberge.de/elternklaerung. Sonstige Zustimmungserklärungen von Sorgeberechtigten in anderer Form werden nicht akzeptiert, auch wenn sie rechtlich wirksam abgefasst sind.

4.2 Bei Gruppenreisen obliegt es dem Gruppenauftraggeber (GA) für mitreisende Minder-jährige eine ausreichende Zahl qualifizierter, volljähriger Gruppenverantwortliche als Betreuer der Gruppenteilnehmer einzusetzen. **Die Übernahme einer Aufsichtspflicht ist ohne ausdrückliche diesbezügliche Vereinbarung von der Leistungspflicht des DJH-LvBW bzw. der JH nicht umfasst.** Die Aufsichtspflicht obliegt vollständig und umfassend dem/den vom GA eingesetzten Gruppenverantwortlichen.

5. Abschluss des Pauschalreisevertrages; Verpflichtungen des Gastes

5.1 Für alle Buchungswege gilt:

a) Buchungs- und Vertragsgrundlage sind die Beschreibung des Pauschalangebots und die ergänzenden Informationen in der Buchungsgrundlage soweit diese dem Gast bei der Buchung vorliegen.

b) Weicht der Inhalt der Buchungsbestätigung vom Inhalt der Buchung ab, so liegt ein **neues Angebot** des DJH-LvBW vor, an das es für die Dauer von **drei Tagen gebunden** ist. Der Vertrag kommt auf der Grundlage dieses neuen Angebots zustande, soweit das DJH-LvBW auf die Änderungen im neuen Angebot hingewiesen sowie seine vorvertraglichen Informationspflichten erfüllt hat und der Gast die Annahme durch ausdrückliche Erklärung, Anzahlung oder Restzahlung oder die Inanspruchnahme der Reiseleistungen innerhalb der Bindungsfrist des DJH-LvBW erklärt.

c) Die vom **DJH-LvBW** erteilten vorvertraglichen Informationen über wesentliche Eigenschaften der Reiseleistungen, den Reisepreis und alle zusätzlichen Kosten, die Zahlungsmodalitäten, die Mindestteilnehmerzahl und die Stornopauschalen (Artikel 250 § 3 Nummer 1, 3 bis 5 und 7 EGBGB) werden nur dann nicht Bestandteil des Pauschalreisevertrages, sofern dies zwischen den Parteien ausdrücklich vereinbart ist.

d) Der Gast haftet für alle vertraglichen Verpflichtungen von Mitreisenden, für die er die Buchung vornimmt, wie für seine eigenen, soweit er eine entsprechende Verpflichtung durch ausdrückliche und gesonderte Erklärung übernommen hat.

5.2 Für Buchungen, die **mündlich, telefonisch, schriftlich, per E-Mail, per SMS oder per Telefax** erfolgen, gilt:

a) Solche Buchungen erfolgen mit dem **Reiseanmeldeformular** des DJH-LvBW.

b) Mit der Buchung (Übersenden des ausgefüllten Formulars) **bietet der Gast** dem DJH-LvBW **den Abschluss** des Pauschalreisevertrages **verbindlich** an (bei E-Mails durch Übermittlung des ausgefüllten und unterzeichneten Reiseanmeldeformulars als Anhang). An die Buchung ist der Gast **fünf Werktage gebunden**.

c) Der **Vertrag kommt mit dem Zugang der Buchungsbestätigung (Annahmeerklärung) des DJH-LvBW beim Gast (bzw. Auftraggeber) zustande.** Bei oder unverzüglich nach Vertragsschluss wird das DJH-LvBW dem Gast (bzw. Auftraggeber) eine, der den gesetzlichen Vorgaben zu deren Inhalt entsprechenden, Buchungsbestätigung auf einem dauerhaften Datenträger übermitteln. Dies soll dem Gast ermöglichen, die Erklärung unverändert so aufzubewahren oder zu speichern, dass sie ihm in einem an-gemessenen Zeitraum zugänglich ist (z. B. auf Papier oder per E-Mail). Erfolgt der Vertragsschluss unter gleichzeitiger körperlicher Anwesenheit beider Parteien (vor Ort in der JH) oder außerhalb der Geschäftsräume, hat der Gast einen Anspruch auf eine Buchungsbestätigung in Papierform nach Artikel 250 § 6 Absatz 1 Satz 2 EGBGB.

5.3 Bei Buchungen im **elektronischen Geschäftsverkehr (z. B. Internet, App, Telemedien) gilt für den Vertragsabschluss:**

a) Dem Gast wird der Ablauf der elektronischen Buchung in der entsprechenden Anwendung des DJH-LvBW erläutert.

b) Dem Gast steht zur **Korrektur seiner Eingaben, zur Löschung oder zum Zurücksetzen des gesamten Buchungsformulars** eine entsprechende **Korrekturmöglichkeit** zur Verfügung, deren Nutzung erläutert wird.

c) Die zur Durchführung der Onlinebuchung angebotenen **Vertragsprachen** sind angegeben. **Rechtlich maßgeblich ist ausschließlich die deutsche Sprache.**

d) Soweit der **Vertragstext** vom DJH-LvBW im Onlinebuchungssystem **gespeichert** wird, wird der Gast darüber und über die Möglichkeit zum späteren Abruf des Vertragstextes unterrichtet.

e) **Mit Betätigung des Buttons (der Schaltfläche) „zahlungspflichtig buchen“ bietet der Gast dem DJH-LvBW den Abschluss des Pauschalreisevertrages verbindlich an.** An dieses Vertragsangebot ist der Gast **fünf Werktage** ab Absendung der elektronischen Erklärung **gebunden.** Dem Gast wird der Eingang seiner Buchung unverzüglich auf elektronischem Weg bestätigt.

f) Die Übermittlung der Buchung (des Vertragsangebots) durch **Betätigung des Buttons „zahlungspflichtig buchen“ begründet keinen Anspruch des Gastes auf das Zustandekommen eines Pauschalreisevertrages entsprechend seiner Buchungsangaben.** Das DJH-LvBW ist vielmehr frei in der Entscheidung, das Vertragsangebot des Gastes anzunehmen oder nicht.

g) **Der Vertrag kommt erst durch den Zugang der Buchungsbestätigung des DJH-LvBW beim Gast zustande.**

h) Erfolgt die Buchungsbestätigung sofort nach Vornahme der Buchung des Gastes, durch Betätigung des Buttons "zahlungspflichtig buchen", durch entsprechende unmittelbare Darstellung der Buchungsbestätigung am Bild-schirm (**Buchung in Echtzeit**), so kommt der **Pauschalreisevertrag mit Zugang und Darstellung dieser Buchungsbestätigung beim Gast am Bildschirm zustande**, ohne dass es einer Zwischenmitteilung über den Eingang seiner Buchung nach Ziff. 5.3 e) bedarf, soweit dem Kunden die Möglichkeit zur Speicherung auf einem dauerhaften Datenträger und zum Ausdruck der Reisebestätigung angeboten wird. Die Verbindlichkeit des Pauschalreisevertrages ist jedoch nicht davon abhängig, dass der Gast diese Möglichkeiten zur Speicherung oder zum Ausdruck tatsächlich nutzt. Das DJH-LvBW wird dem Gast zusätzlich eine Ausfertigung der Buchungsbestätigung in Textform übermitteln. Der Zugang einer solchen zusätzlich übermittelten Buchungsbestätigung ist jedoch gleichfalls nicht Voraussetzung für die Rechtsverbindlichkeit des Reisevertrages.



Reisebedingungen

des DJH-Landesverbandes Baden-Württemberg e.V.

5.4 Das DJH-LvBW weist darauf hin, dass nach den gesetzlichen Vorschriften (§§ 312 Abs. 7, 312g Abs. 2 Satz 1 Nr. 9 BGB) bei Pauschalreiseverträgen nach § 651a und § 651c BGB, die im Fernabsatz (Briefe, Kataloge, Telefon-anrufe, Telekopien, E-Mails, über Mobilfunkdienst versendete Nachrichten [SMS] sowie Rundfunk und Telemedien und Onlinedienste) abgeschlossen werden, **kein Widerrufsrecht besteht, sondern lediglich die gesetzlichen Rücktritts- und Kündigungsrechte, insbesondere das Rücktrittsrecht gemäß § 651h BGB (siehe hierzu auch Ziff. 9).** Ein Widerrufsrecht besteht jedoch, wenn der Vertrag über Reiseleistungen nach § 651a außerhalb von Geschäftsräumen geschlossen worden ist, es sei denn, die mündlichen Verhandlungen, auf denen der Vertragsschluss beruht, sind auf vorhergehende Bestellung des Verbrauchers geführt worden; im letzt-genannten Fall besteht ein Widerrufsrecht ebenfalls nicht.

6. Bezahlung

6.1 Das DJH-LvBW und Reisevermittler dürfen Zahlungen auf den Reisepreis vor Beendigung der Pauschalreise nur fordern oder annehmen, wenn ein wirksamer Kundenabsicherungsvertrag besteht und dem Gast der Sicherungsschein mit Namen und Kontaktdaten des Kundengeldabsicherers in klarer, verständlicher und hervor-gehobener Weise übergeben wurde. Nach Vertragsabschluss und nach Aushändigung des Sicherungsscheines wird eine **Anzahlung in Höhe von 20 % des Reisepreises** zur Zahlung fällig.

6.2 Die **Restzahlung** wird 30 Tage vor Reisebeginn fällig, sofern der Sicherungs-schein übergeben wurde und die Reise nicht mehr aus dem in Ziff. 12 genannten Grund abgesagt werden kann.

6.3 Leistet der Gast die Anzahlung und/oder die Restzahlung nicht entsprechend den vereinbarten Zahlungsfälligkeiten, obwohl das DJH-LvBW zur ordnungs-gemäßen Erbringung der vertraglichen Leistungen bereit und in der Lage ist, seine gesetzlichen Informationspflichten erfüllt hat und kein gesetzliches oder vertragliches Zurückbehaltungsrecht des Gastes besteht, **so ist das DJH-LvBW berechtigt, nach Mahnung mit Fristsetzung vom Reisevertrag zurückzutreten und den Gast mit Rücktrittskosten gemäß Ziff. 9 zu belasten.**

7. Änderungen von Vertragsinhalten vor Reisebeginn, die nicht den Reisepreis betreffen

7.1 Abweichungen wesentlicher Eigenschaften von Reiseleistungen von dem vereinbarten Inhalt des Pauschalreisevertrages, die nach Vertragsabschluss notwendig werden und vom DJH-LvBW nicht wider Treu und Glauben herbeigeführt wurden, sind dem DJH-LvBW vor Reisebeginn **gestattet, soweit die Abweichungen unerheblich** sind und den Gesamtzuschnitt der Reise **nicht beeinträchtigen.**

7.2 Das DJH-LvBW ist verpflichtet, **den Gast über Leistungsänderungen unverzüglich** nach Kenntnis von dem Änderungsgrund auf einem dauerhaften Datenträger (z. B. E-Mail, SMS oder Sprachnachricht) klar, verständlich und in hervorgehobener Weise **zu informieren.**

7.3 Im Fall einer **erheblichen Änderung einer wesentlichen Eigenschaft** einer Reiseleistung oder der Abweichung von besonderen Vorgaben des Gastes, die Inhalt des Pauschalreisevertrages geworden sind, ist der **Gast berechtigt,** innerhalb einer vom DJH-LvBW gleichzeitig mit Mitteilung der Änderung gesetzten angemessenen Frist entweder die **Änderung anzunehmen oder unentgeltlich vom Pauschalreisevertrag zurückzutreten. Erklärt der Gast nicht innerhalb der vom DJH-LvBW gesetzten Frist ausdrücklich gegenüber diesem den Rücktritt vom Pauschalreisevertrag, gilt die Änderung als angenommen.**

7.4 Eventuelle **Gewährleistungsansprüche** bleiben **unberührt,** soweit die geänderten Leistungen mit Mängeln behaftet sind. Hatte das DJH-LvBW für die Durchführung der geänderten Reise bzw. einer eventuell angebotenen Ersatzreise bei gleichwertiger Beschaffenheit zum gleichen Preis geringere Kosten, ist dem Gast der Differenzbetrag entsprechend § 651m Abs. 2 BGB zu erstatten.

8. Preiserhöhung; Preissenkung

8.1 Das DJH-LvBW behält sich nach Maßgabe der §§ 651f, 651g BGB und der nachfolgenden Regelungen vor, den im Pauschalreisevertrag vereinbarten Reisepreis zu erhöhen, soweit:

- a) eine Erhöhung des Preises für die Beförderung von Personen aufgrund höherer Kosten für Treibstoff oder andere Energieträger,
- b) eine Erhöhung der Steuern und sonstigen Abgaben für vereinbarte Reiseleistungen, wie Touristenabgaben, Hafen- oder Flughafengebühren, oder
- c) eine Änderung der für die betreffende Pauschalreise geltenden Wechselkurse sich unmittelbar auf den Reisepreis auswirkt.

8.2 Eine Erhöhung des Reisepreises ist nur zulässig, sofern das DJH-LvBW den Gast in Text-form klar und verständlich über die Preiserhöhung und deren Gründe unterrichtet und hierbei die Berechnung der Preiserhöhung mitteilt.

8.3 Die Preiserhöhung berechnet sich wie folgt:

a) Bei Erhöhung des Preises für die Beförderung von Personen nach § 651f Abs. 1 Nr. 2 a) BGB kann das DJH-LvBW den Reisepreis nach Maßgabe der folgenden Berechnung erhöhen:

- Bei einer auf den Sitzplatz bezogenen Erhöhung kann der DJH-LvBW vom Gast den Erhöhungsbetrag verlangen.
 - Anderenfalls werden die vom Beförderungsunternehmen pro Beförderungsmittel geforderten, zusätzlichen Beförderungskosten durch die Zahl der Sitzplätze des vereinbarten Beförderungsmittels geteilt. Den sich so ergebenden Erhöhungsbetrag für den Einzelplatz kann der DJH-LvBW vom Gast verlangen.
- b)** Bei Erhöhung der Steuern und sonstigen Abgaben gemäß § 651f Abs. 1 Nr. 2 b) BGB kann der Reisepreis um den entsprechenden, anteiligen Betrag heraufgesetzt werden.
- c)** Bei Erhöhung der Wechselkurse gemäß § 651f Abs. 1 Nr. 2 c) BGB kann der Reisepreis in dem Umfang erhöht werden, in dem sich die Reise dadurch für das DJH-LvBW verteuert hat.

8.4 Das DJH-LvBW ist verpflichtet, dem Gast auf sein Verlangen hin eine **Senkung des Reisepreises einzuräumen,** wenn und soweit sich die in § 651f Abs. 1 Nr. 2 BGB genannten Preise, Abgaben oder Wechselkurse nach Vertragsschluss und vor Reisebeginn geändert haben und dies zu niedrigeren Kosten für das DJH-LvBW führt. Hat der Gast mehr als den hiernach geschuldeten Betrag gezahlt, ist der Mehrbetrag vom DJH-LvBW zu erstatten. Das DJH-LvBW darf jedoch von dem zu erstattenden Mehrbetrag die dem DJH-LvBW tatsächlich entstandenen Verwaltungs-ausgaben abziehen. Das DJH-LvBW hat dem Gast auf dessen Verlangen nachzuweisen, in welcher Höhe Verwaltungsausgaben entstanden sind.

8.5 Preiserhöhungen sind nur bis zum 20. Tag vor Reisebeginn eingehend beim Gast zulässig.

8.6 Bei **Preiserhöhungen von mehr als 8 % ist der Gast berechtigt,** innerhalb einer vom DJH-LvBW gleichzeitig mit Mitteilung der Preiserhöhung gesetzten angemessenen Frist, **entweder die Änderung anzunehmen oder unentgeltlich vom Pauschalreise-vertrag zurückzutreten.** Erklärt der Gast nicht innerhalb der vom DJH-LvBW gesetzten Frist ausdrücklich gegenüber diesem den Rücktritt vom Pauschalreisevertrag, gilt die Änderung als angenommen.

9. Rücktrittsrecht und Stornokosten

9.1 Der Gast kann jederzeit vor Reisebeginn vom Pauschalreisevertrag zurücktreten. Der Rücktritt ist gegenüber dem DJH-LvBW unter der in der **Buchungsbestätigung angegebenen Anschrift der jeweiligen Jugendherberge** zu erklären. Die Rücktrittserklärung kann nicht an einen anderen Landesverband oder eine andere JH gerichtet werden. Falls die Reise über einen Reisevermittler gebucht wurde, kann der Rücktritt auch diesem gegenüber erklärt werden. **Dem Gast wird empfohlen, den Rücktritt in Textform zu erklären.**

9.2 Tritt der Gast vor Reisebeginn zurück oder tritt er die Reise nicht an, so verliert das DJH-LvBW den Anspruch auf den Reisepreis. Stattdessen kann das DJH-LvBW eine angemessene Entschädigung verlangen, soweit der Rücktritt nicht von ihm zu vertreten ist oder am Bestimmungsort oder in dessen unmittelbarer Nähe unvermeidbare, außergewöhnliche Umstände auftreten, die die Durchführung der Pauschalreise oder die Beförderung von Personen an den Bestimmungsort erheblich beeinträchtigen. Umstände sind unvermeidbar und außergewöhnlich, wenn sie nicht der Kontrolle des DJH-LvBW unterliegen, und sich ihre Folgen auch dann nicht hätten vermeiden lassen können, wenn alle zumutbaren Vorkehrungen getroffen worden wären.

9.3 Das DJH-LvBW hat bei der Berechnung der Entschädigung gewöhnlich ersparte Aufwendungen und die gewöhnlich mögliche anderweitige Verwendung der Reiseleistungen berücksichtigt.

9.4 Das DJH-LvBW hat die nachfolgenden Entschädigungspauschalen unter Berücksichtigung des Zeitraums zwischen der Rücktrittserklärung und dem vereinbarten Reisebeginn festgelegt.

9.5 Die Entschädigungsansprüche (Stornokostensätze) werden, nach dem Zeitpunkt des Zugangs der Rücktrittserklärung beim unter 9.1 genannten Empfänger, mit der jeweiligen Stornostaffel auf Basis des Reisepreises wie folgt berechnet:

- | | | |
|----|--|------|
| a. | bei Rücktritt bis 60 Tage vor Reisebeginn | 5 % |
| b. | bei Rücktritt bis 45 Tage vor Reisebeginn | 10 % |
| c. | bei Rücktritt bis 30 Tage vor Reisebeginn | 20 % |
| d. | bei Rücktritt bis 20 Tage vor Reisebeginn | 30 % |
| e. | bei Rücktritt bis 15 Tage vor Reisebeginn | 50 % |
| f. | bei Rücktritt bis 7 Tage vor Reisebeginn | 75 % |
| g. | bei Rücktritt bis 3 Tage vor Reisebeginn | 80 % |
| h. | bei Rücktritt ab 2 Tage vor Reisebeginn und Nichtanreise | 90 % |

9.6 Dem Gast bleibt es in jedem Fall unbenommen, dem DJH-LvBW nachzuweisen, dass diesem überhaupt kein oder ein wesentlich niedrigerer Schaden entstanden ist, als die vom DJH-LvBW geforderte Pauschale.

9.7 Das DJH-LvBW behält sich vor, anstelle der vorstehenden Pauschalen eine höhere, konkrete Entschädigung zu fordern, soweit das DJH-LvBW nachweist, dass dem DJH-LvBW wesentlich höhere Aufwendungen als die jeweils anwendbare Pauschale entstanden sind. In diesem Fall ist das DJH-LvBW verpflichtet, die geforderte Entschädigung unter Berücksichtigung der ersparten Aufwendungen und einer etwaigen anderweitigen Verwendung der Reiseleistungen konkret zu beziffern und zu belegen.

9.8 Ist das DJH-LvBW infolge eines Rücktritts zur Rückerstattung des Reisepreises verpflichtet, hat es unverzüglich, auf jeden Fall aber innerhalb von 14 Tagen nach Zugang der Rücktrittserklärung, zu leisten.

9.9 Das gesetzliche Recht des Gastes, gemäß § 651e BGB vom DJH-LvBW durch Mitteilung auf einem dauerhaften Datenträger zu verlangen, dass statt seiner ein Dritter in die Rechte und Pflichten aus dem Pauschalreisevertrag eintritt, bleibt durch die vorstehende Bedingung unberührt. Eine solche Erklärung ist in jedem Fall rechtzeitig, wenn sie dem DJH-LvBW spätestens 7 Tage vor Reisebeginn zugeht.

9.10 Dem Gast wird der Abschluss einer Reiserücktrittskostenversicherung sowie einer Versicherung zur Deckung der Rückführungskosten bei Unfall oder Krankheit dringend empfohlen.





Reisebedingungen

des DJH-Landesverbandes Baden-Württemberg e.V.

10. Umbuchungen

10.1 Ein Anspruch des Gastes nach Vertragsabschluss auf Änderungen hinsichtlich des Reiseterrains, des Reiseziels, des Ortes des Reiseantritts, der Unterkunft, der Verpflegungsart, der Aufenthaltsdauer, der Teilnehmerzahl, der Beförderungsart, der gebuchten Zusatzleistungen oder sonstiger vertraglicher Leistungen (Umbuchung) **besteht nicht**. Dies gilt nicht, wenn die Umbuchung erforderlich ist, weil das DJH-LvBW keine, unzureichende oder falsche vorvertragliche Informationen gemäß Art. 250 § 3 EGBGB gegenüber dem Gast gegeben hat; in diesem Fall ist die Umbuchung kostenlos möglich. Wird in den übrigen Fällen **auf Wunsch des Gastes** dennoch eine **Umbuchung vorgenommen**, kann das DJH-LvBW bei Einhaltung der nachstehenden Fristen ein **Umbuchungsentgelt vom Gast, pro von der Umbuchung betroffenen Gast, erheben**. Soweit vor der Zusage der Umbuchung nichts anderes im Einzelfall vereinbart ist, beträgt das Umbuchungsentgelt jeweils bis zu dem Zeitpunkt des Beginns der zweiten Stornostaffel gemäß vorstehender Regelung in Ziff. 9 pro betroffenen Gast 25,00 EURO.

10.2 Umbuchungswünsche des Gastes, die nach Ablauf der Fristen erfolgen, können, sofern ihre Durchführung überhaupt möglich ist, nur nach Rücktritt vom Pauschalreise-vertrag gemäß Ziff. 9 zu den Bedingungen und gleichzeitiger Neuanmeldung durchgeführt werden. Dies gilt nicht bei Umbuchungswünschen, die nur geringfügige Kosten verursachen.

11. Nicht in Anspruch genommene Leistungen

Nimmt der Gast einzelne Reiseleistungen, zu deren vertragsgemäßer Erbringung das DJH-LvBW bereit und in der Lage war, nicht in Anspruch aus Grün-den, die dem Gast zuzurechnen sind (z. B. wegen vorzeitiger Rückreise oder aus sonstigen zwingenden Gründen), hat er keinen Anspruch auf anteilige Erstattung des Reisepreises, soweit solche Gründe ihn nicht nach den gesetzlichen Bestimmungen zum kostenfreien Rücktritt oder zur Kündigung des Pauschalreisevertrages berechtigt hätten. Das DJH-LvBW wird sich um Erstattung der ersparten Aufwendungen durch die Leistungsträger bemühen. Diese Verpflichtung entfällt, wenn es sich um völlig unerhebliche Leistungen handelt.

12. Rücktritt wegen Nichterreichens der Mindestteilnehmerzahl

12.1 Das DJH-LvBW kann bei Nichterreichens einer Mindestteilnehmerzahl nach Maßgabe folgender Regelungen zurücktreten:

a) Die Mindestteilnehmerzahl und der späteste Zeitpunkt des Zugangs der Rücktrittserklärung des DJH-LvBW beim Gast müssen in der jeweiligen vor-vertraglichen Unterrichtung angegeben sein.

b) Das DJH-LvBW hat die Mindestteilnehmerzahl und die späteste Rücktrittsfrist in der Buchungsbestätigung anzugeben.

c) Das DJH-LvBW ist verpflichtet, dem Gast gegenüber die Absage der Reise unverzüglich zu erklären, wenn feststeht, dass die Reise wegen Nichterreichens der Mindestteilnehmerzahl nicht durchgeführt wird.

d) Ein Rücktritt des DJH-LvBW später als 4 Wochen vor Reisebeginn ist unzulässig.

12.2 Wird die Reise aus diesem Grund nicht durchgeführt, erhält der Gast auf den Reisepreis geleistete Zahlungen unverzüglich zurück, Ziff. 9.8 gilt entsprechend.

13. Kündigungsrechte des DJH-LvBW

13.1 Das DJH-LvBW kann den Pauschalreisevertrag ohne Einhaltung einer Frist kündigen, wenn der Gast ungeachtet einer Abmahnung des DJH-LvBW nachhaltig stört oder wenn er sich in solchem Maß vertragswidrig verhält, dass die sofortige Aufhebung des Vertrages gerechtfertigt ist. Dies gilt nicht, soweit das vertragswidrige Verhalten ursächlich auf einer Verletzung von Informationspflichten des DJH-LvBW beruht.

13.2 Die Herbergsleistungen bzw. die Reiseleistungen sind zur Abgabe der erforderlichen Erklärungen des DJH-LvBW bevollmächtigt.

13.3 Kündigt das DJH-LvBW, so behält es den Anspruch auf den Reisepreis; das DJH-LvBW muss sich jedoch den Wert der ersparten Aufwendungen sowie diejenigen Vorteile anrechnen lassen, die es aus einer anderweitigen Verwendung der nicht in Anspruch genommenen Leistung erlangt, einschließlich der von den Leistungsträgern gutgebrachten Beträge.

14. Pflichten des Gastes

14.1 Der Gast hat das DJH-LvBW oder seinen Reisevermittler, über den er die Pauschalreise gebucht hat, zu informieren, wenn er die notwendigen Reiseunterlagen nicht innerhalb der vom DJH-LvBW mitgeteilten Frist erhält.

14.2

a) Wird die Reise **nicht frei von Reisemängeln** erbracht, kann der Gast **Abhilfe verlangen**.

b) Der **Gast ist verpflichtet, auftretende Mängel unverzüglich dem Vertreter des DJH-LvBW vor Ort zur Kenntnis zu geben**. Ist ein Vertreter des DJH-LvBW vor Ort nicht vorhanden oder vertraglich nicht geschuldet, sind etwaige Reisemängel an das DJH-LvBW unter der **mitgeteilten Kontakt-stelle** des DJH-LvBW zur Kenntnis zu bringen; über die Erreichbarkeit des Vertreters des DJH-LvBW bzw. seiner Kontaktstelle vor Ort wird in **der Buchungsbestätigung unterrichtet**. Der Gast kann die Mängelanzeige auch seinem Reisevermittler, über den er die Pauschalreise gebucht hat, zur Kenntnis bringen.

c) Der Vertreter des DJH-LvBW ist beauftragt, für Abhilfe zu sorgen, sofern dies möglich ist. Er ist jedoch nicht befugt, Ansprüche gegen den DJH-LvBW anzuerkennen und/oder zu bestätigen.

d) Soweit das DJH-LvBW infolge einer **schuldhaften Unterlassung der Mängelanzeige** durch den Gast nicht Abhilfe schaffen konnte, kann der Gast **weder Minderungsansprüche** nach § 651m BGB **noch Schadensersatzansprüche** nach § 651n BGB geltend machen.

14.3 Der Gast kann den Pauschalreisevertrag gemäß § 651l BGB kündigen, wenn der Vertrag durch den Reisemangel im Sinne des § 651i Abs. 2 BGB erheblich beeinträchtigt wird und das DJH-LvBW eine vom Gast bestimmte angemessene Frist hat verstreichen lassen, ohne Abhilfe zu leisten. Einer Fristbestimmung durch den Gast bedarf es nicht, wenn die die Abhilfe vom DJH-LvBW verweigert wird oder wenn die sofortige Abhilfe notwendig ist.

15. Beschränkung der Haftung

15.1 Die vertragliche Haftung des DJH-LvBW für Schäden, die nicht aus der Verletzung des Lebens, des Körpers oder der Gesundheit resultieren und nicht schuldhaft herbeigeführt wurden, ist auf den dreifachen Reisepreis beschränkt. Möglicherweise darüber hinausgehende Ansprüche nach dem Montrealer Übereinkommen bzw. dem Luftverkehrsgesetz bleiben von dieser Haftungsbeschränkung unberührt.

15.2 Das DJH-LvBW haftet nicht für Leistungsstörungen, Personen- und Sachschäden im Zusammenhang mit Leistungen, die als Fremdleistungen lediglich vermittelt werden (z. B. vermittelte Ausflüge, Führungen, Seminare, Sportveranstaltungen, Theaterbesuche, Ausstellungen), **wenn diese Leistungen** in der Reiseausschreibung und der Buchungsbestätigung ausdrücklich und unter Angabe der Identität und Anschrift des vermittelten Vertragspartners als Fremdleistungen so eindeutig gekennzeichnet wurden, dass sie für den Gast **erkennbar nicht Bestandteil der Pauschalreise des DJH-LvBW sind und getrennt ausgewählt wurden**. Die §§ 651b, 651c, 651w und 651y BGB bleiben unberührt. Das DJH-LvBW haftet jedoch für einen Schaden des Gastes, wenn und soweit die Verletzung von Hinweis-, Aufklärungs- oder Organisationspflichten des DJH-LvBW ursächlich sind.

16. Geltendmachung von Ansprüchen

Der Gast hat Ansprüche nach § 651i Abs. 3 Nr. 2, 4 bis 7 BGB **gegenüber dem DJH-LvBW geltend zu machen**. Die Geltendmachung kann auch über den Reisevermittler erfolgen, wenn die Pauschalreise über diesen Reisevermittler gebucht war. Eine Geltendmachung in **Textform** wird empfohlen.

17. Pass-, Visa- und Gesundheitsvorschriften

17.1 Das DJH-LvBW wird den Gast über allgemeine Pass- und Visaerfordernisse sowie gesundheitspolizeiliche Formalitäten des Bestimmungslandes einschließlich der ungefähren Fristen für die Erlangung von gegebenenfalls notwendigen Visa vor Vertragsabschluss sowie über deren evtl. Änderungen vor Reiseantritt unterrichten.

17.2 Der Gast ist verantwortlich für das Beschaffen und Mitführen der behördlich notwendigen Reisedokumente, eventuell erforderliche Impfungen sowie das Einhalten von Zoll- und Devisenvorschriften. Nachteile, die aus der Nichtbeachtung dieser Vorschriften erwachsen, z. B. die Zahlung von Rücktrittskosten, gehen zulasten des Gastes. Dies gilt nicht, wenn das DJH-LvBW nicht, unzureichend oder falsch informiert hat.

17.3 Das DJH-LvBW haftet nicht für die rechtzeitige Erteilung und den Zugang notwendiger Visa durch die jeweilige diplomatische Vertretung, wenn der Gast das DJH-LvBW mit der Besorgung beauftragt hat, es sei denn, dass das DJH-LvBW eigene Pflichten schuldhaft verletzt hat.

18. Alternative Streitbeilegung; Rechtswahl- und Gerichtsstandsvereinbarung

18.1 Das DJH-LvBW weist im Hinblick auf das Gesetz über Verbraucherstreitbeilegung darauf hin, dass das **DJH-LvBW nicht an einer freiwilligen Verbraucherstreitbeilegung teilnimmt**. Sofern eine Verbraucherstreitbeilegung nach Drucklegung dieser Reisebedingungen für das DJH-LvBW **verpflichtend würde, informiert das DJH-LvBW die Verbraucher hierüber** in geeigneter Form. Das DJH-LvBW weist für alle Reiseverträge, die im elektronischen Rechtsverkehr geschlossen wurden, auf die **europäische Online-Streitbeilegungs-Plattform** <http://ec.europa.eu/consumers/odr/> hin.

18.2 Für Gäste, die nicht Angehörige eines Mitgliedstaats der Europäischen Union oder Schweizer Staatsbürger sind, wird für das gesamte Rechts- und Vertragsverhältnis zwischen dem Gast und dem DJH-LvBW die ausschließliche Geltung des deutschen Rechts vereinbart. Solche Gäste können den DJH-LvBW ausschließlich an dessen Sitz verklagen.

18.3 Für Klagen des DJH-LvBW gegen Gäste bzw. Vertragspartner des Pauschalreisevertrages, die Kaufleute, juristische Personen des öffentlichen oder privaten Rechts oder Personen sind, die ihren Wohnsitz oder gewöhnlichen Aufenthaltsort im Ausland haben oder deren Wohnsitz oder gewöhnlicher Aufenthalt im Zeitpunkt der Klageerhebung nicht bekannt ist, wird als Gerichtsstand der Sitz des DJH-LvBW vereinbart.

© Urheberrechtlich geschützt

Noll & Hütten Rechtsanwälte, Stuttgart | München, 2017 – 2018

Reiseveranstalter ist:

Deutsches Jugendherbergswerk Landesverband BADEN-WÜRTTEMBERG e.V.

www.jugendherberge-bw.de

Vorsitzende: Dr. Susanne Pacher

Geschäftsführer: Karl Rosner

Fritz-Walter-Weg 19

70372 Stuttgart

Telefon: 0711 166 86-0

Fax: 0711 166 86-30

E-Mail: info-stuttgart-bw@jugendherberge.de

Vereinsregister: AG Mannheim / VR 100549

Stand: 19.01.2019